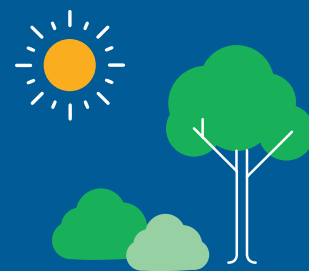


Gotlandspromenader

P18-spåret



Välkommen till P18-spåret

- **Längd:** 1–5 kilometer
- **Svårighetsgrad:** medel

På gamla P18-området finns fem motions-spår, varav tre kortare på 1 km, 2,5 km och 5 km beskrivs här. Spåren startar vid Ica Maxi Arena, där det finns en informationstavla och ett utegym.

Området har flera rödlistade arter, bland annat svampar, insekter, fåglar och växter. 5 km-spåret passerar en motorcrossbana med häckande backsvalar och många blommande örter.

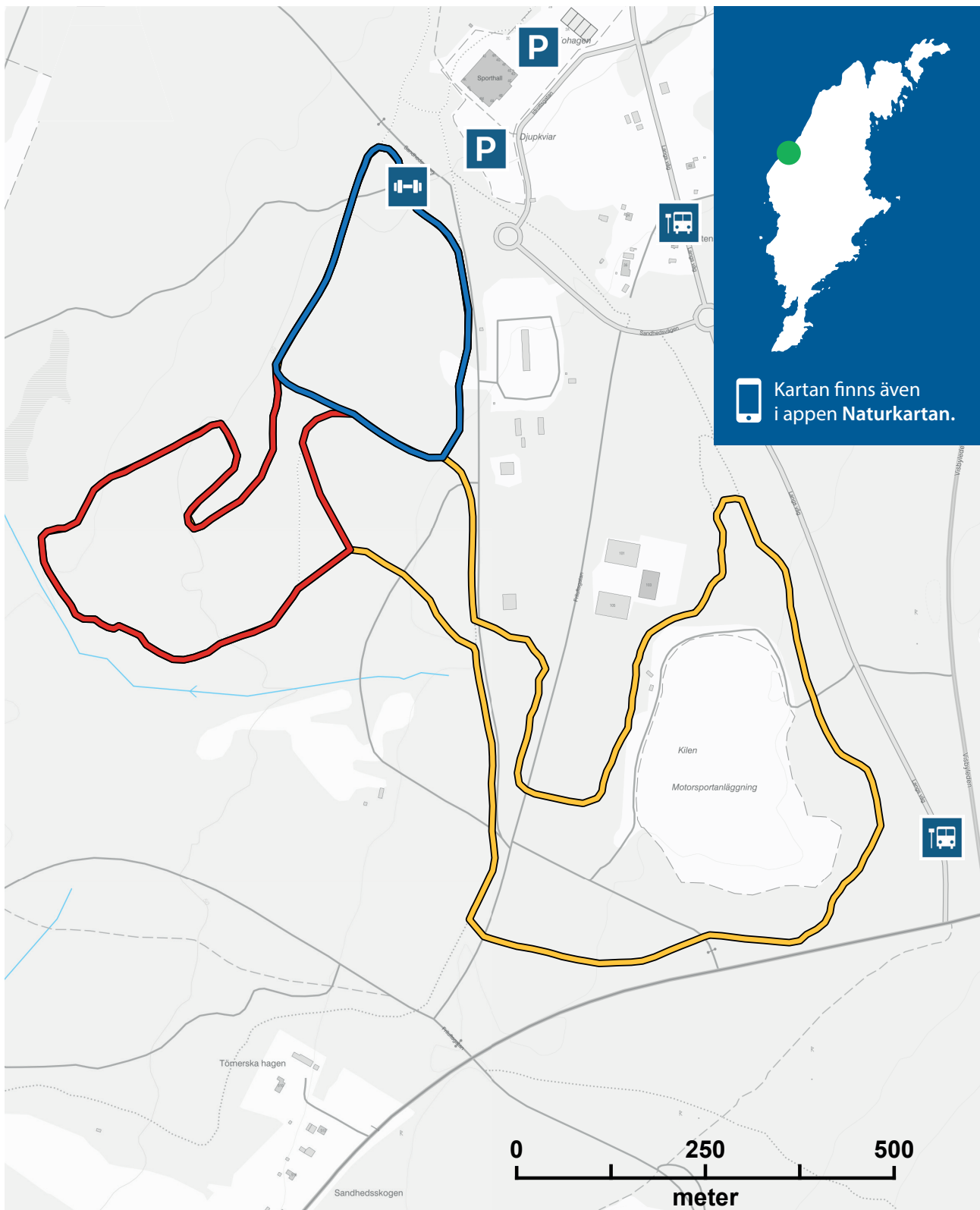
Underlaget består av naturstigar med varierande bredd; vissa partier är ojämna och andra plana.

På 1 km- och 2,5 km-spåren finns belysning som sätts på med timer vid starten.

På Ica Maxi Arena kan du köpa en passage-tagga för att använda toalett, dusch och skåp. Privatpersoner köper taggen på Solbergabadet. Föreningar köper via kultur- och fritidsavdelningen (tel 070 447 74 50).

P18 IK ansvarar för skötsel av spåren.





Hitta hit

Området ligger vid Visborg i södra Visby. Parkeringen ligger intill ICA Maxi Arena i anslutning till motionsspåren. Infart från Langs väg.

Kollektivtrafiken:

Linje 1, Lasarettet-Gråbo. Hållplats Visborgsvallen. Gå 10 min (767 m) till destinationen.



Länsstyrelsen
Gotlands län