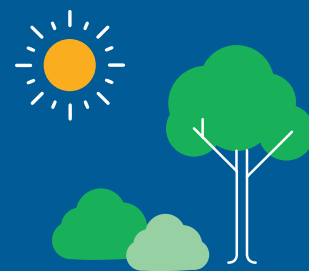


Gotlandspromenader

Klintehamn



Välkommen till Klintehamns elljusspår "Barkan"

- **Längd:** 2,5 kilometer
- **Svårighetsgrad:** medel

Vid högstadieskolan i Klintehamn finns ett elljusspår som går genom tallskog med inslag av lövträd. Spåret startar vid idrottsplatsen och ligger nära både skola och äldreboende.

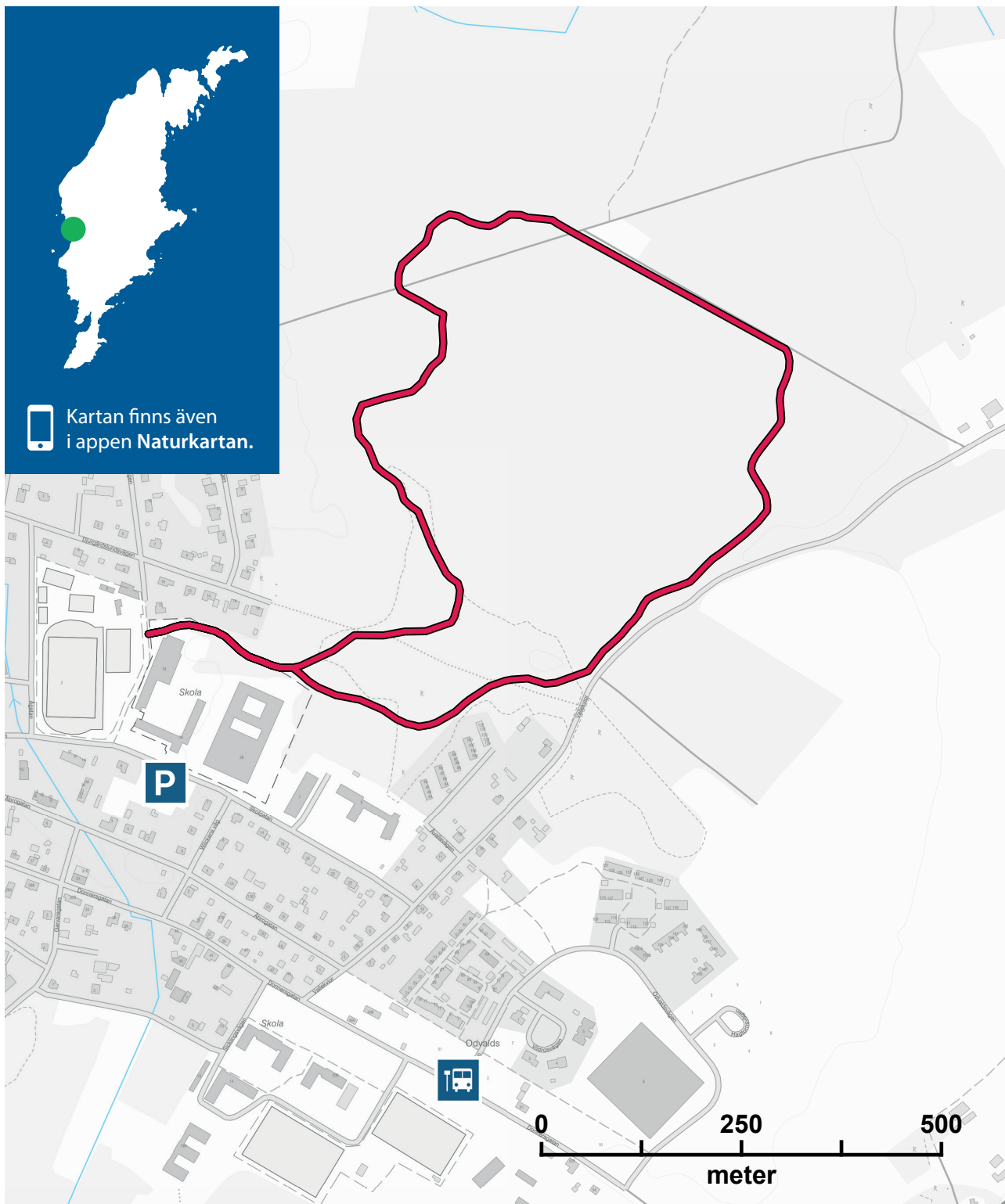
Underlaget är en upptrampad naturstig med varierande bredd. Större delen är täckt med barkflis. Terrängen är mestadels plan, med en mindre backe som du kan välja att ta.

Vid starten finns elljus med timer.

Det finns ingen särskild parkering eller toalett i anslutning till motionsspåret. Parkering finns vid skolan och i samhället, cirka 600 meter bort. Buss stannar på Verkstadsgatan vid Coop.

Klintehamns IK och IK Tjelvar ansvarar för skötsel av spåret.





Hitta hit

Slingans start ligger bakom Klinteskolan, intill idrottsplatsen. Parkering vid Skolgatan. Starten markeras med orangea stolpar, ledmarkering med blå skylt.

Kollektivtrafiken:

Linje 10 Visby-Klintehamn-Burgsvik, linje 51 Klintehamn-Visby och linje 32 Havdhem-Klintehamn. Hållplats Klintehamns busstation.



Länsstyrelsen
Gotlands län