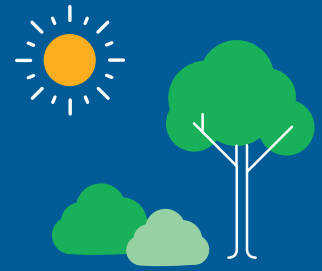


Gotlandspromenader

Sockerparken



Välkomna till Sockerparken i Roma samhälle (Björke socken)

- **Längd:** 1,2 kilometer
- **Svårighetsgrad:** lätt

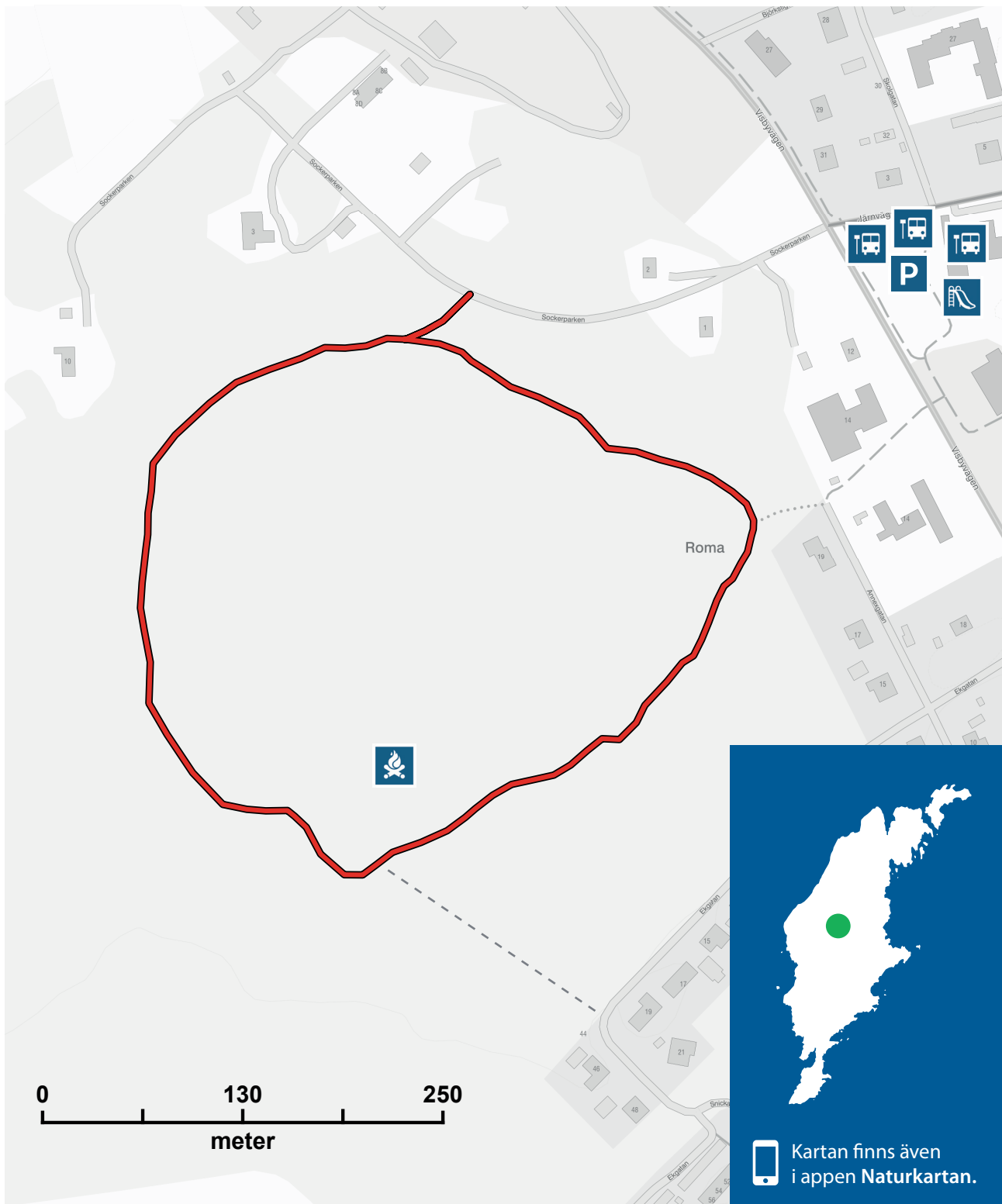
Spåret går genom vacker barrskog med inslag av lövträd. Här hör du naturens egna ljud, ser vattensamlingar och kan uppleva ett rikt fågelliv. Marken är täckt av mossa, och på våren blommar blåsippor. Blåbärsris finns under sommaren och på hösten kan du hitta svamp.

Längs det grusade spåret finns bänkar att vila på, och en av Region Gotlands grillplatser ligger längst bort från samhället. Det går att ta sig fram med rullator eller barnvagn, även om underlaget kan vara ojämnt på vissa ställen. Spåret har flera omärkta entréer, men det finns ingen toalett eller anvisad parkering.

Tre synliga men omärkta entréer:

1. Annexgatan nära Syrengården.
2. Sockerparken strax efter första kurvan.
3. Ekgatan precis i skarpa kurvan.





Hitta hit

Socketparkens motionsslinga ligger bakom bruksområdet i Roma samhälle, bakom äldreboendet och förskolan. Ledmarkeringar saknas.

Kollektivtrafiken:

Linje 11, Visby – Burgsvik. Hållplats Roma.
Linje 13, Roma – Garde. Hållplats Roma.
(Sommartid, Visby – Hemse.)



Länsstyrelsen
Gotlands län