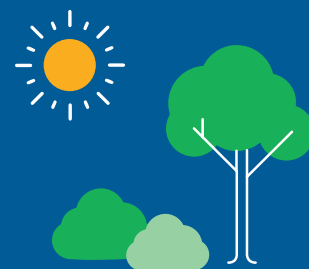


Gotlandspromenader

Terra Nova, Visby



Välkomna till Terra Nova och området Slättflis

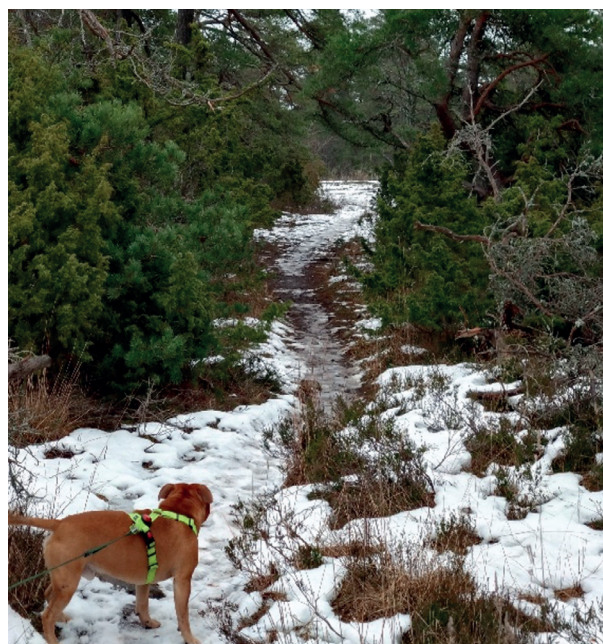
- **Längd:** 2,2 kilometer
- **Svårighetsgrad:** medel

I utkanten av Terra Nova i Visby finns ett stort naturområde med barrskog, hällmark och fina omgivningar. Här kan du gå en slinga och komma bort från stadens brus och i stället höra naturens egna ljud.

Området Slättflis är populärt för promenader, ridning och cykling.

Slingan börjar vid Terranovavägen och går genom skogen på en grusväg. Vägen är ganska plan, men ojämn med stenar. Längs vägen passerar du en gammal kalkugnsruin.

Stigen är inte uppmärkt. Det finns ingen parkering eller toalett. Terranovavägen ligger en bit från närmaste busshållplats. Det finns flera stigar att uppta på egen hand i skogen.





Hitta hit

Slingan utgår ifrån Terranovavägen i sydöstra Visby. Det finns ingen parkering i anslutning till slingan. Ledmarkeringar saknas.

Kollektivtrafiken:

Linje 2 Östercentrum-Terranova.
Hållplats Gjelbgjutargatan eller Kittelgatan.



Länsstyrelsen
Gotlands län