

# Moraåns dalgångs naturreservat



## Hitta hit

📍 59.084547, 17.57046

Moraåns dalgång ligger i direkt anslutning till Järna tätorts södra delar. Det är lätt att nå reservatet med både kollektivtrafik och bil. Parkeringsmöjligheter finns längs med Floravägen och vid Eneskolan. Det tar ca 10 minuter att gå från Järna pendeltågstation. Flera busshållplatser ligger i nära anslutning till området.

## Regler och föreskrifter:

§ För allmänheten gäller förbud att:

- Framföra motordrivet fordon annat än på väg.
- Ställa upp husvagn.
- Medföra okopplad hund eller annat husdjur, annat än på åkermark.
- Göra inskrift eller sätta upp tavla, skylt, affisch eller liknande.
- Fånga och insamla djur på sådant sätt att deras biotoper eller reproduktionsmiljöer skadas eller förstörs.
- Plocka eller föra bort alla slags växter och vedlevande svampar och grenar.
- Fälla eller skada levande eller döda träd och buskar eller ta bort död ved.
- Göra upp eld annat än på anvisade platser.
- Fiska.

## Förvaltning och skötsel

Naturcentrum, Södertälje kommun

Tel: 08-523 010 00 • [www.sodertalje.se](http://www.sodertalje.se)

📍 Natur och friluftsliv i Södertälje

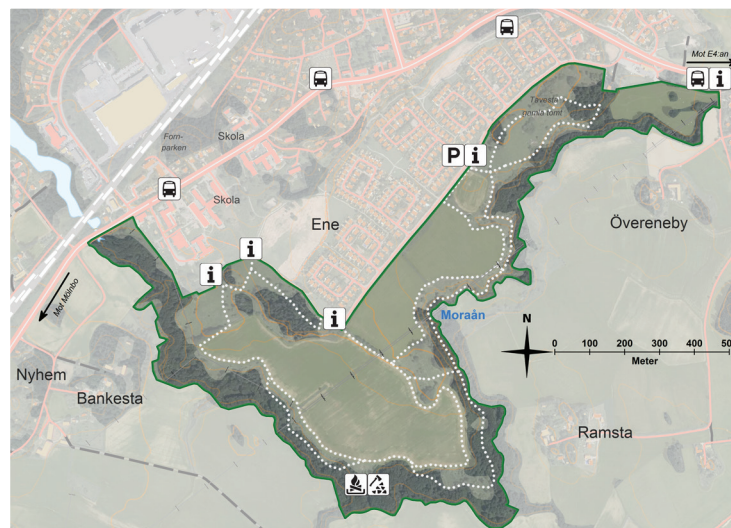


## Välkommen till Moraåns dalgångs naturreservat

Moraåns dalgång är ett naturreservat som bildades 2013 och är 68 hektar stort. Här kan du uppleva hur Moraån slingrande tar sig ned mot havet med både forsande och lungflytande områden. På många ställen finns fina grusbäddar på botten där havsöringen lägger sin rom när den vandrat upp från havet på hösten. Längs vattendraget finns en lövskog med mycket klibbal och hägg.

På våren och försommaren kan du höra näktergalen sjunga outtröttligt. I reservatet finns flera hagmarker där kor betar på sommaren. Det skapar förutsättningar för att fler växter ska trivas och därmed också många insekter.

På Enekullarna i västra delen av reservatet är marken speciell med torra, sandiga och solbelysta backar som betats länge. Här kan du på försommaren hitta många olika växter som backklöver, flentimotej, backnejlika och den sällsynta fältsippan. På Enekullarna finns flera hundra fornlämningar registrerade.

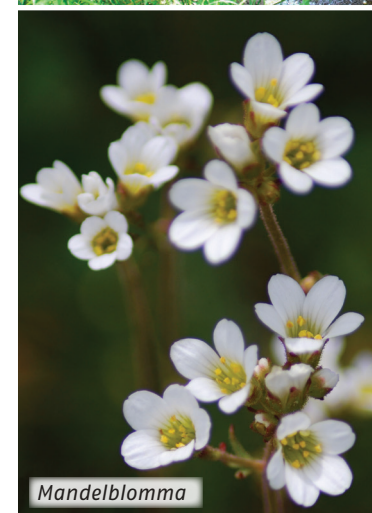
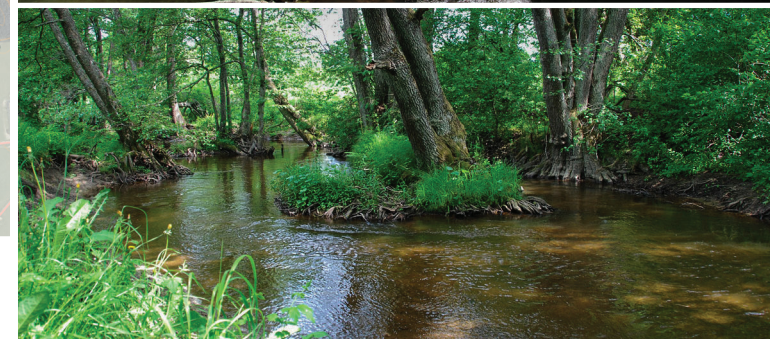


### Tips till besökaren

Reservatet är ett populärt utflyktsmål och ger alla möjligheter till rika naturupplevelser året runt. På våren och sommaren är de betade hagmarkerna en perfekt plats för en fika.

Vill du uppleva Moraån på nära håll kan du följa den gula markerade stigen som är 2,2 kilometer lång. Stigen är bitvis lerig och brant men bjuder på en häftig miljö med djungelliknande skog, hagmarker och forsande vattendrag. Längs stigen finns flera informationsskyltar som berättar om naturen och den mänskliga historien i området. Går du den gula leden på hösten har du chans att uppleva när havsöringen vandrar upp för att lägga sin rom.

För den som vill se mer av hagmarkerna och det öppna landskapet finns en mer lättillgänglig stig som följer åkrarna. Den är blåmarkerad och cirka 4,4 kilometer med flera vilobänkar längs vägen. Båda lederna passerar en eldplats där du kan grilla din mat eller värma dig en stund. Information om områdets historia finner du vid Enekullarna.



Mandelblomma



Fältsippa

