


HÄSTHULTASJÖN

635445 137969 Gnosjö kommun, Jönköpings län

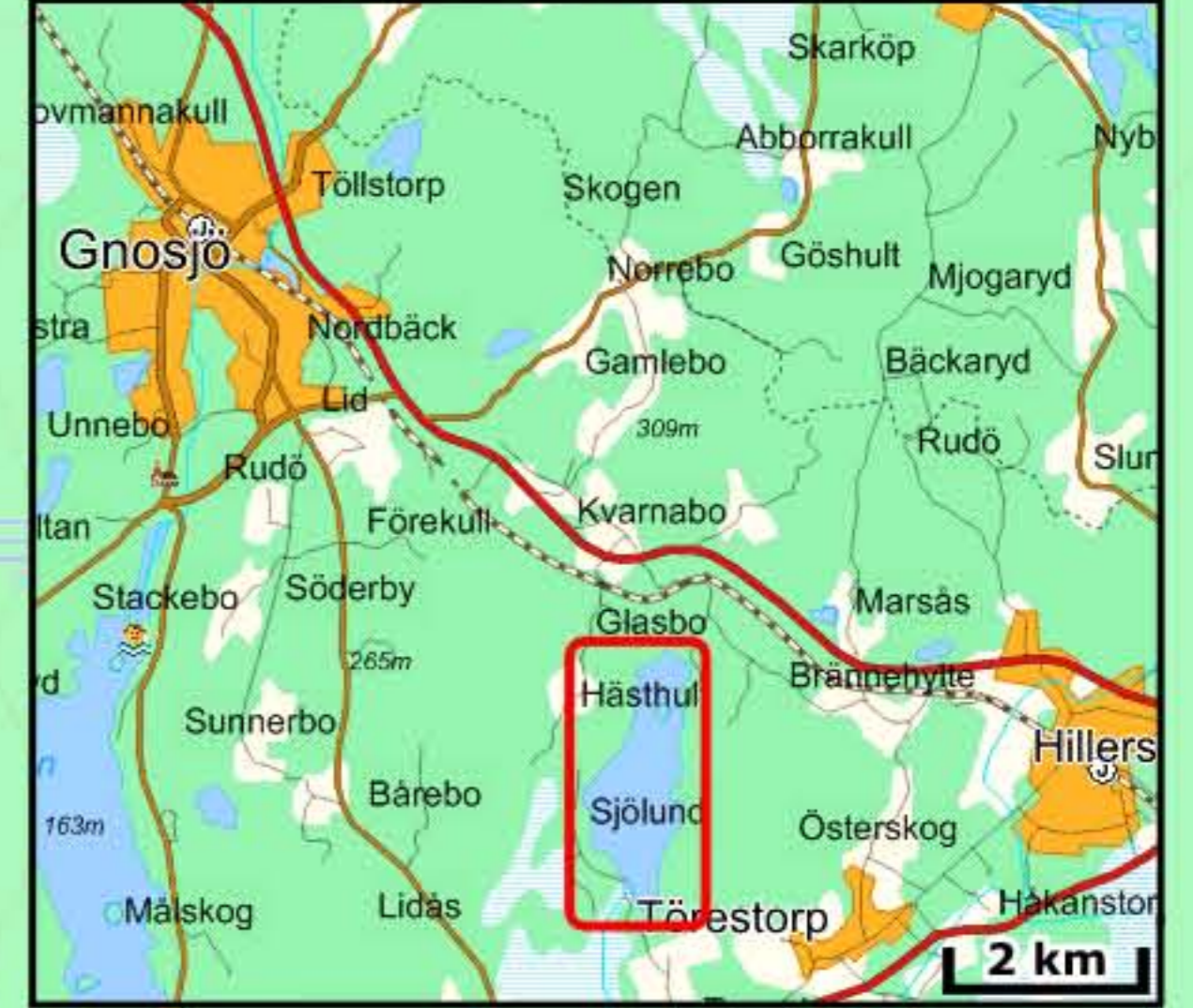
Huvudavrinningsområde	098, Lagan
Höjd över havet	164,1 m
Areal	1,6 km ²
Maxdjup	11,5 m
Medeldjup	3,5 m
Volym	5,31 m ³ (miljoner m ³)
Avr.-område	22,1 km ²
Teor. oms.-tid	0,67 år

Djupangivelser i meter, avvikelser kan förekomma. Djupangivelser refererar till att vattenytan är vid landvegetationens gräns. "normalvattenstånd". "x" markerar maxdjupet.

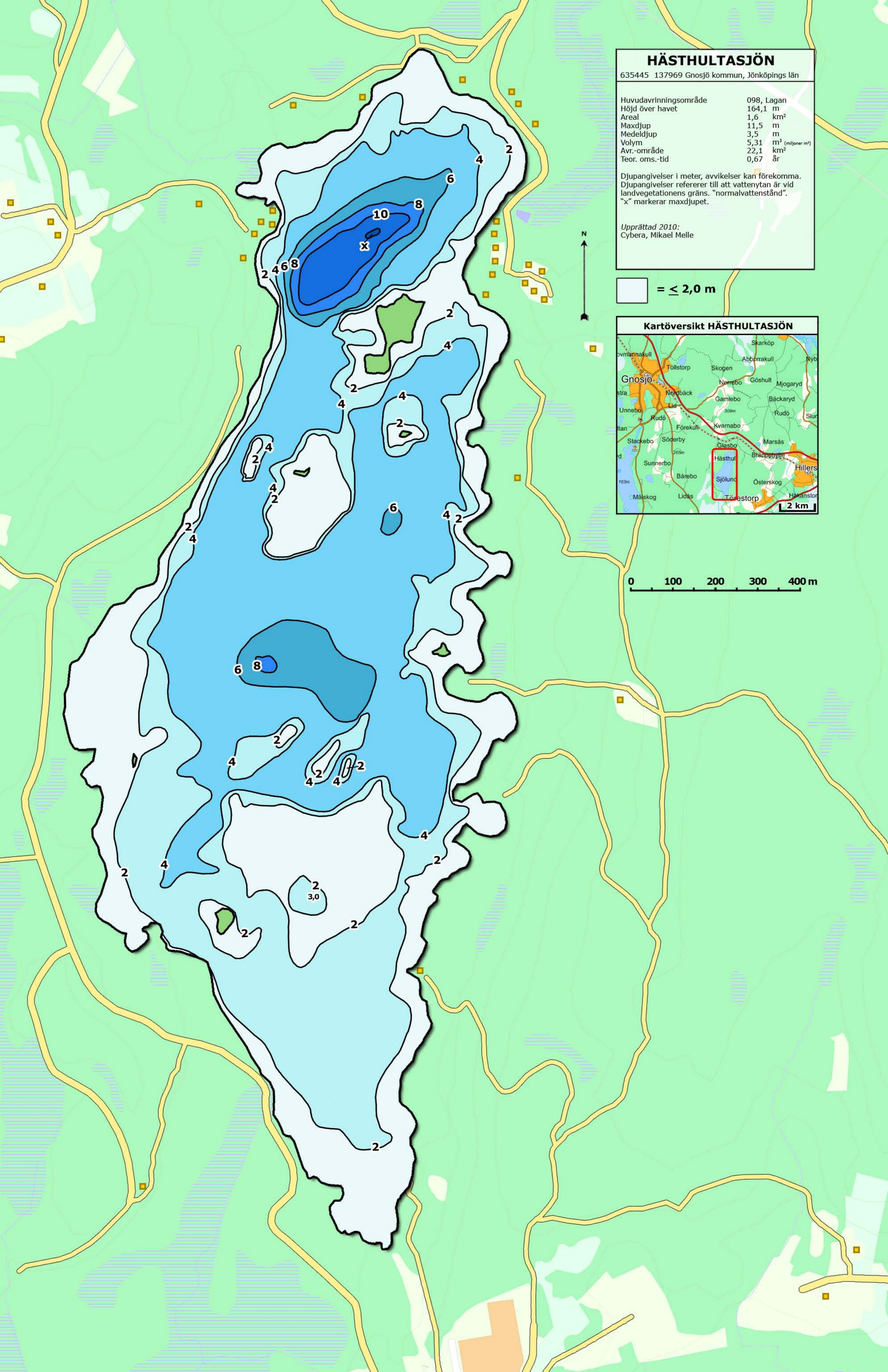
Upprättad 2010:
Cybera, Mikael Melle

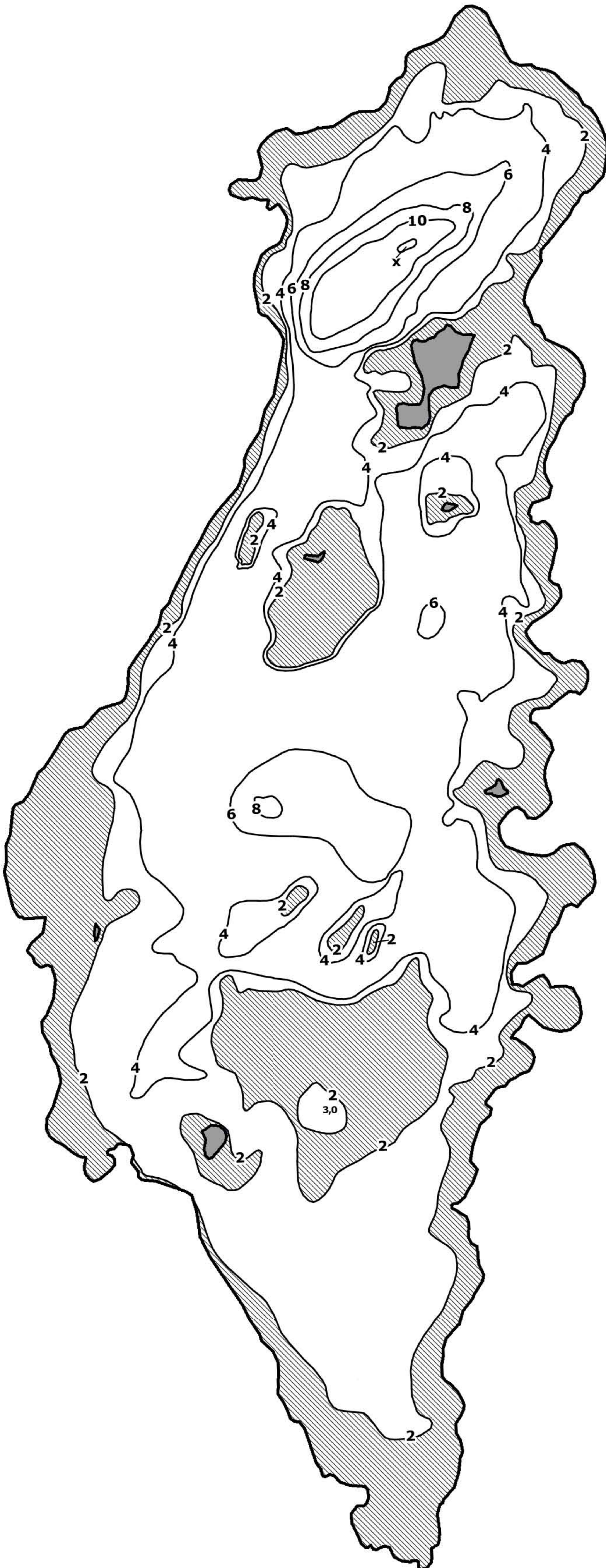
 = ≤ 2,0 m

Kartöversikt HÄSTHULTASJÖN



0 100 200 300 400 m






HÄSTHULTASJÖN	
635445 137969 Gnosjö kommun, Jönköpings län	
Huvudavrinningsområde	098, Lagan
Höjd över havet	164,1 m
Areal	1,6 km ²
Maxdjup	11,5 m
Medeldjup	3,5 m
Volym	5,31 m ³ (miljoner m ³)
Avr.-område	22,1 km ²
Teor. oms.-tid	0,67 år

Djupangivelser i meter, avvikelser kan förekomma.
 Djupangivelser refererar till att vattenytan är vid landvegetationens gräns. "normalvattenstånd".
 "x" markerar maxdjupet.

Upprättad 2010:
 Cybera, Mikael Melle



 = $\leq 2,0\text{ m}$

