

# ÖSTER SJÖN

636908 137835 Gnosjö kommun, Jönköpings län

Huvudavrinningsområde	101, Nissan
Höjd över havet	241,7 m
Areal	0,22 km <sup>2</sup>
Maxdjup (x på kartan)	12,2 m
Medeldjup	2,5 m
Volym	0,6 m <sup>3</sup> (miljoner m <sup>3</sup> )
Avr.-område	2,0 km <sup>2</sup>
Teor. oms.-tid	0,74 år
Topografiskt kartblad	6D SO

Djupangivelser i meter, avvikelser kan förekomma.  
Djupangivelser refererar till att vattenytan är vid  
landvegetationens gräns. "normalvattenstånd".

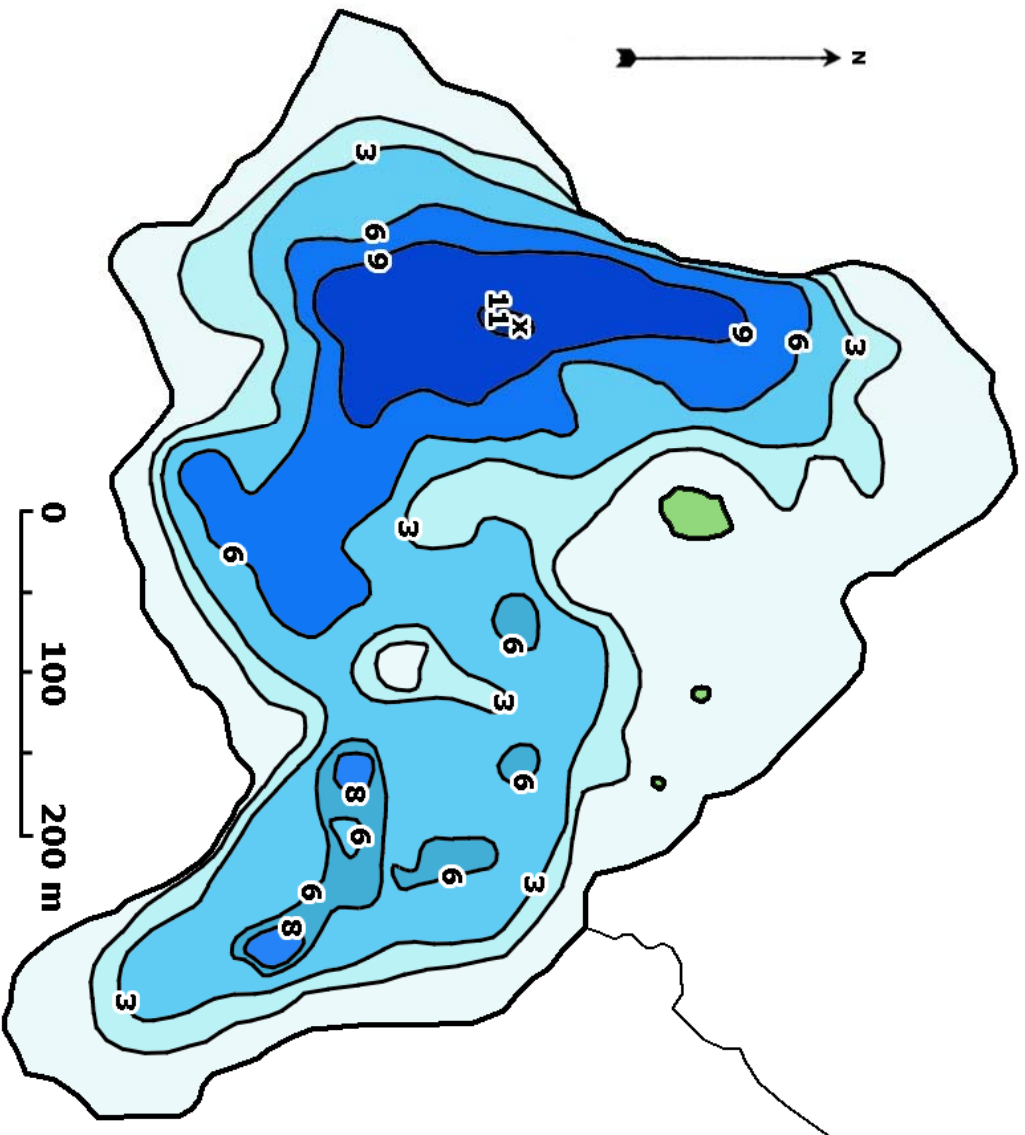
Upprättad 2006:

Mikael Melle, Cybera

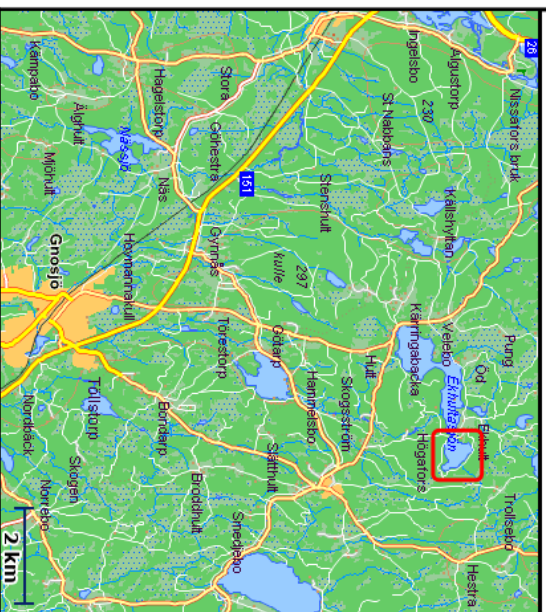
Lodning 2006:

Mikael Melle, Pehr Dufberg, Agne Wackhammar

 = ≤ 1,5 m



## Kartöversikt ÖSTER SJÖN



# ÖSTERSJÖN

636908 137835 Gnosjö kommun, Jönköpings län

Huvudavrinningsområde	101, Nissan
Höjd över havet	241,7 m
Areal	0,22 km <sup>2</sup>
Maxdjup (x på kartan)	12,2 m
Medeldjup	2,5 m
Voly m	0,6 m <sup>3</sup> (miljoner m <sup>3</sup> )
Avr.-område	2,0 km <sup>2</sup>
Teor. oms.-tid	0,74 år
Topografiskt kartblad	6D SO

Djupangivelser i meter, avvikelser kan förekomma.  
Djupangivelser refererar till att vattenytan är vid  
landvegetationens gräns. "normalvattenstånd".

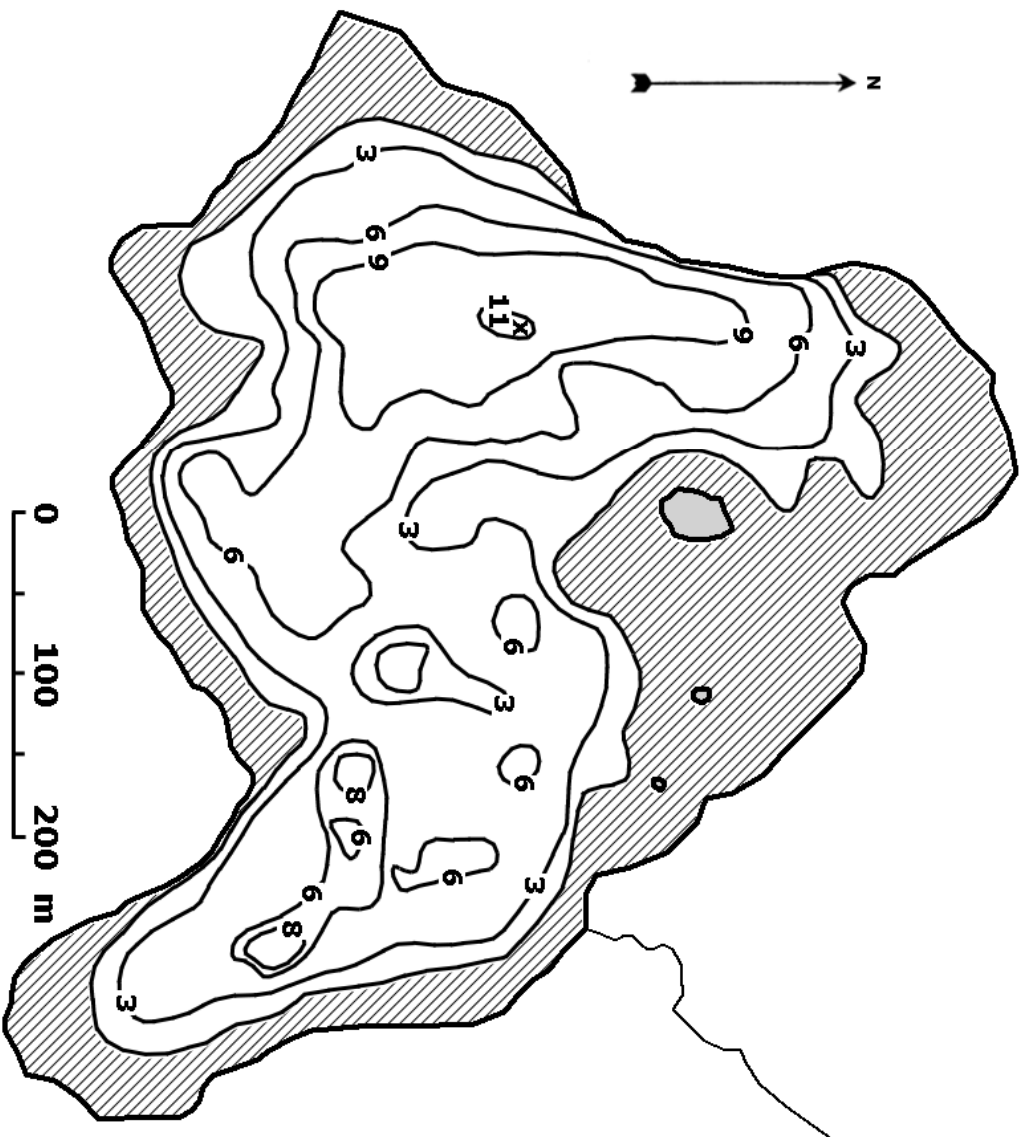
Upprättad 2006:

Mikael Melle, Cybera

Lodning 2006:

Mikael Melle, Pehr Dufberg, Agne Wackhammar

 = ≤ 1,5 m



## Kartöversikt ÖSTERSJÖN

