

Eskilstorpasjön

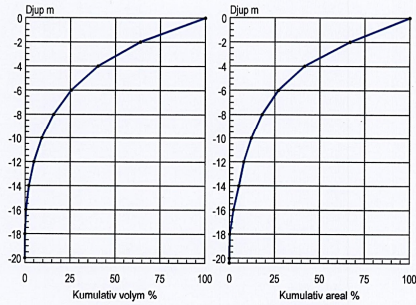
634488 137369 Värnamo kommun, Jönköpings län

Topografiskt kartblad: 5D NV

Djupangivelser i meter, refererade till vattenstånd vid landvegetationens gräns, "normalvattenstånd". Ofullständigheter och avvikelser från angivna djup kan förekomma. Båttrafik efter kartan sker på egen risk. Projektion Gauss, RT 90 2,5 gon väst.

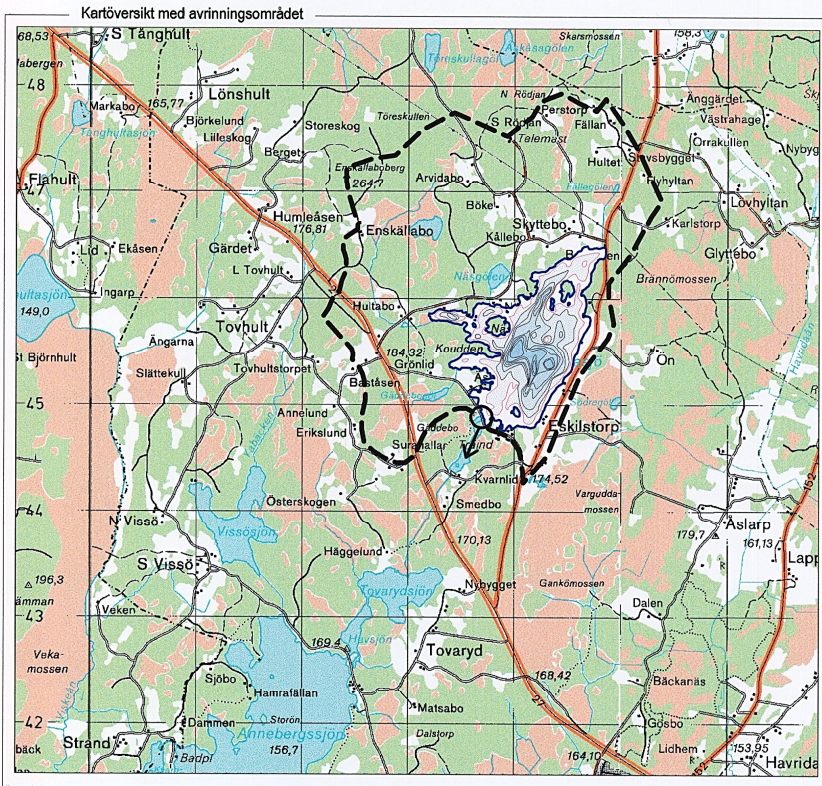
Ekolodnad med båt 1995.

Huvudavrinningsområde . . .	98 Lagan
Areal sjöyta	120 Ha
Maxdjup	20,4 m
Medeldjup	4,5 m
Volym	5,40 Milj. m ³
Strandlinjens längd inkl öar	10 900 m
Antal öar 7 (areal >0,01 ha) areal	5,35 Ha
Avr.- område (utloppet).	7,4 Km ²
Avrinningstal (SMHI 1961-90)	12 L/skm ²
Årlig avrinning	2,8 Milj. m ³
Teor. oms.-tid	1,9 År
Höj	164 m

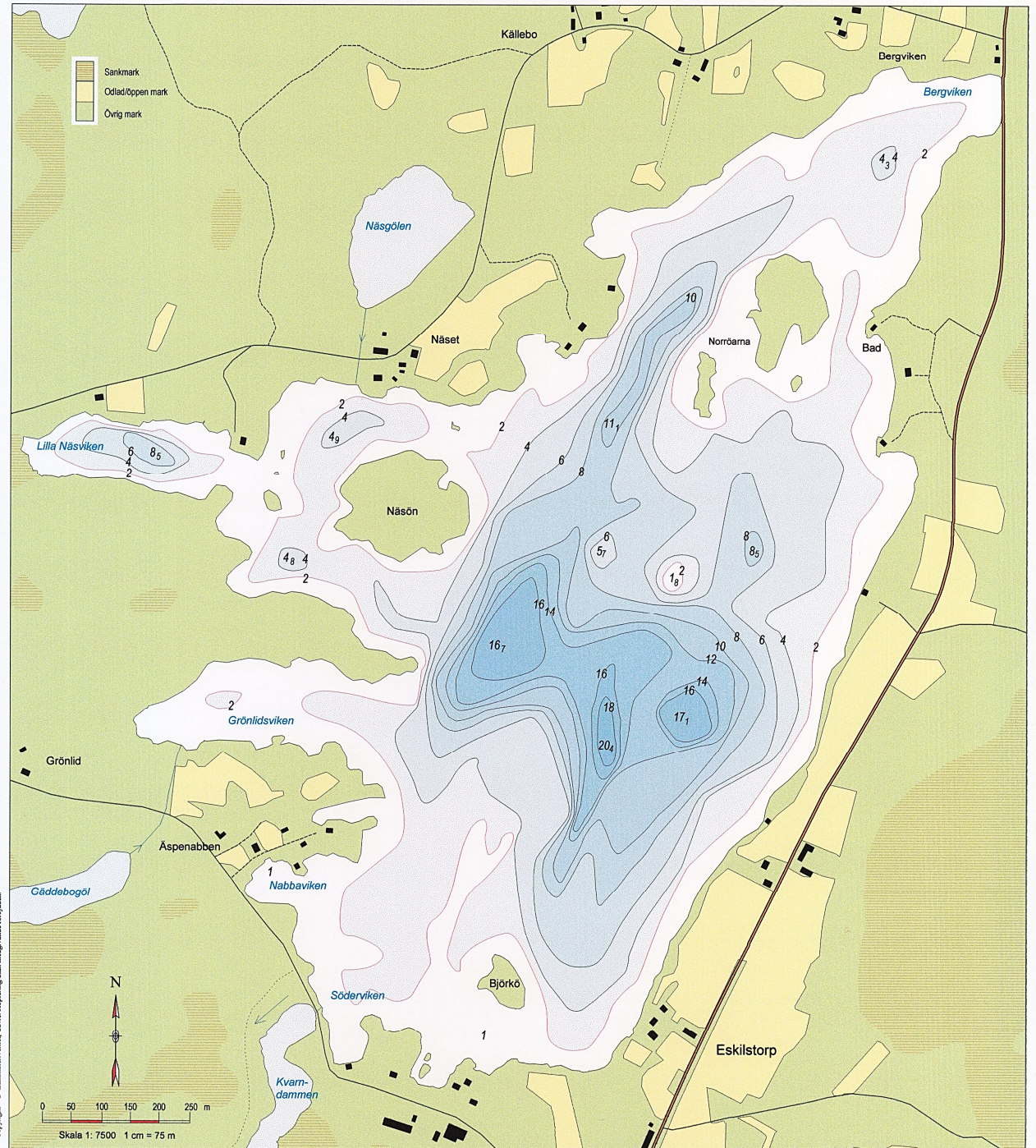


Sjömätning 1995 och layout 2000: Anders Svahnberg, Myrica AB, Värnamo.

52 Djupangivelser i meter/decimeter



Skala 1:50 000. Ur Gröna kartan © Lastmaterielverket, Gävle. Medgivande L2000/1069.



Copyright © Lastmaterielverket, Gävle. Kopiering utan angivande förbehåll.

3-6354

Vissösjön

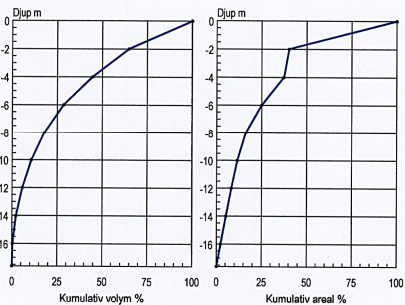
634339 137159 Värnamo kommun, Jönköpings län

Topografiskt kartblad: 5D SO

Djupangivelser i meter, refererande till vattenstånd vid landvegetationsgräns, "normalvattenstånd". Ofullständigheter och avvikelser från angivna djup kan förekomma. Båttrafik efter kartan sker på egen risk. Projektion Gauss, RT 90 2.5 golv väst.

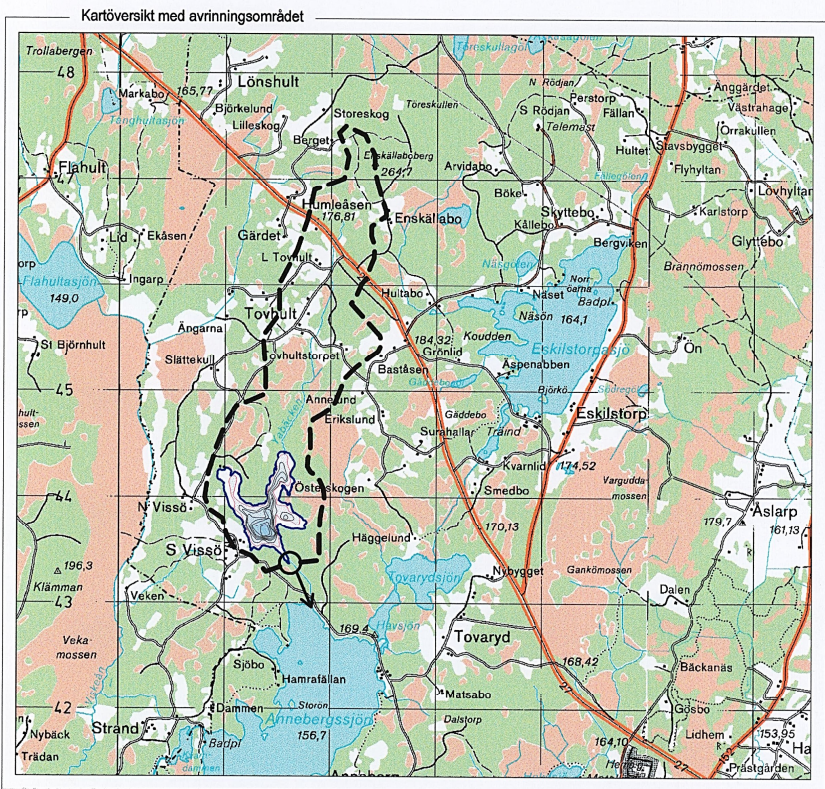
Ekolodad med båt 1995.

Huvudavrinningsområde . . .	98 Lagan
Areal sjöyta	33 Ha
Maxdjup	17,6 m
Medeldjup	3,7 m
Volym	1,22 Milj. m ³
Strandlinjens längd inkl öar	4 766 m
Antal öar - (areal >0,01 ha) areal	- Ha
Avr.- område (utloppet).	3,1 Km ²
Avrinningstal (SMHI 1961-90)	12 L/skm ²
Årlig avrinning	1,2 Milj. m ³
Teor. oms.-tid	1,0 År
Höj	Ca 158 m

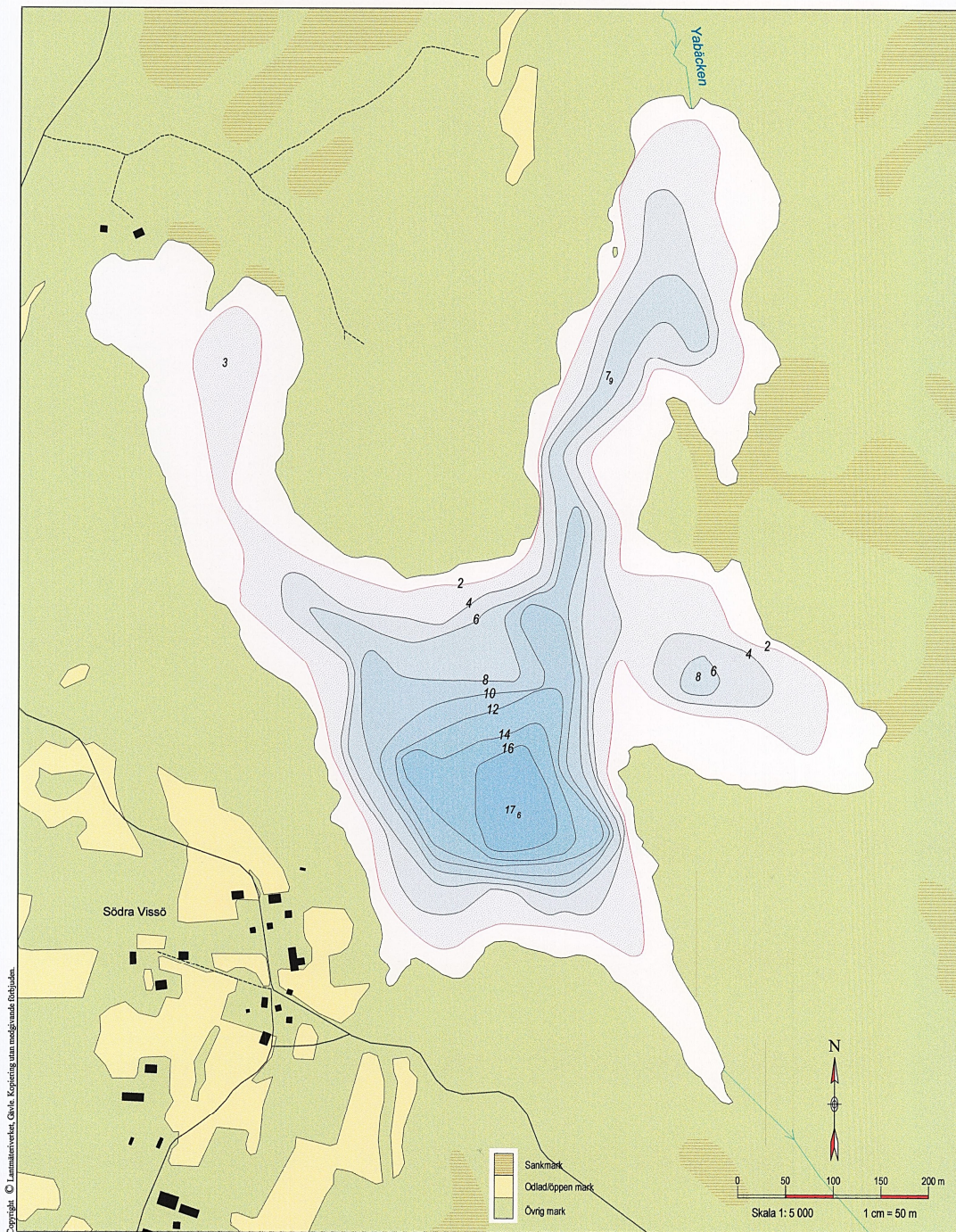


Sjömätning 1995 och layout 2000: Anders Svahnberg, Myrica AB, Värnamo.

52 Djupangivelser i meter/decimeter



Skala 1:50 000. Ur Gröna kartan © Lantmäteriverket, Gävle. Medgivande L2000/1669.



Copyright © Lantmäteriverket, Gävle. Kopiering utan medgivande förbjuden.

3-6352

ANNEBERGSSJÖN

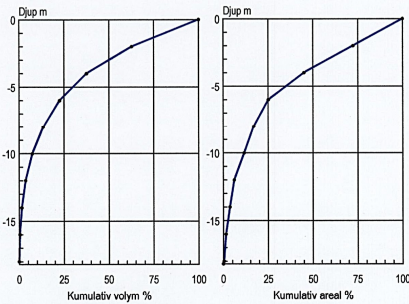
634177 137086 Värnamo kommun, Jönköpings län

Topografiskt kartblad: 5D NV

Djupangivelser i meter, refererande till vattenstånd vid landvegetations gräns, "normalvattenstånd". Ofullständigheter och avvikelser från angivna djup kan förekomma. Bättre träff efter kartan sker på egen risk. Projektion Gauss, RT 90 2,5 gon väst.

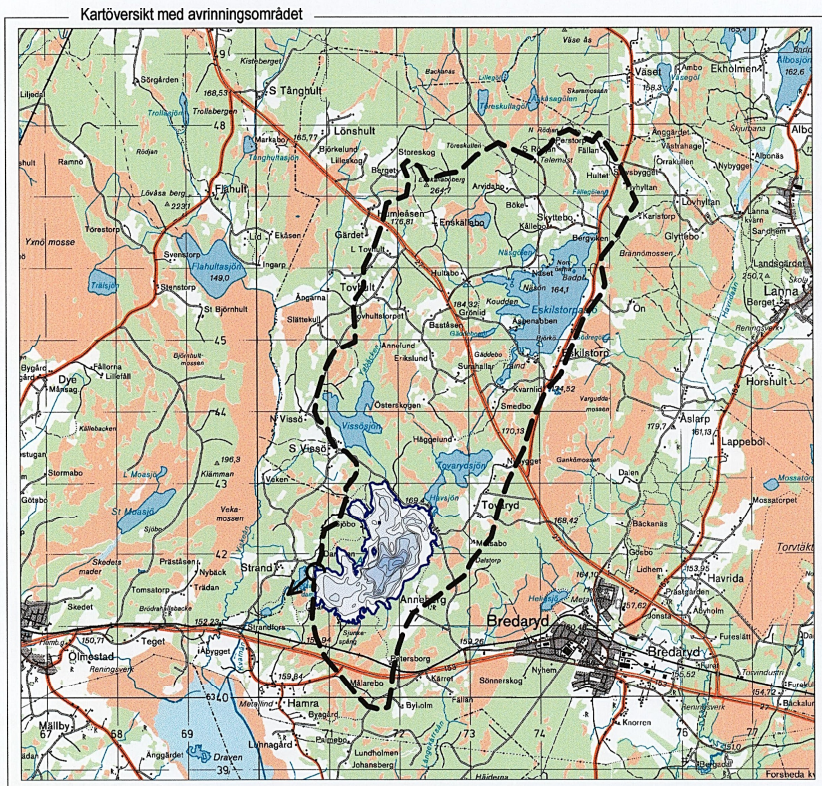
Ekolodad med båt 1995.

Huvudavrinningsområde . . .	98 Lagan
Areal sjöyta	172 Ha
Maxdjup	18,2 m
Medeldjup	4,6 m
Volym	7,87 Milj. m ³
Strandlinjens längd inkl öar	11 000 m
Antal öar 3 (areal > 0,01 ha) areal	0,44 Ha
Avr.- område (utloppet)	19,4 Km ²
Avrinningstal (SMHI 1961-90)	14 L/skm ²
Årlig avrinning	8,6 Milj. m ³
Teor. oms.-tid	0,92 År
Höh	157 m

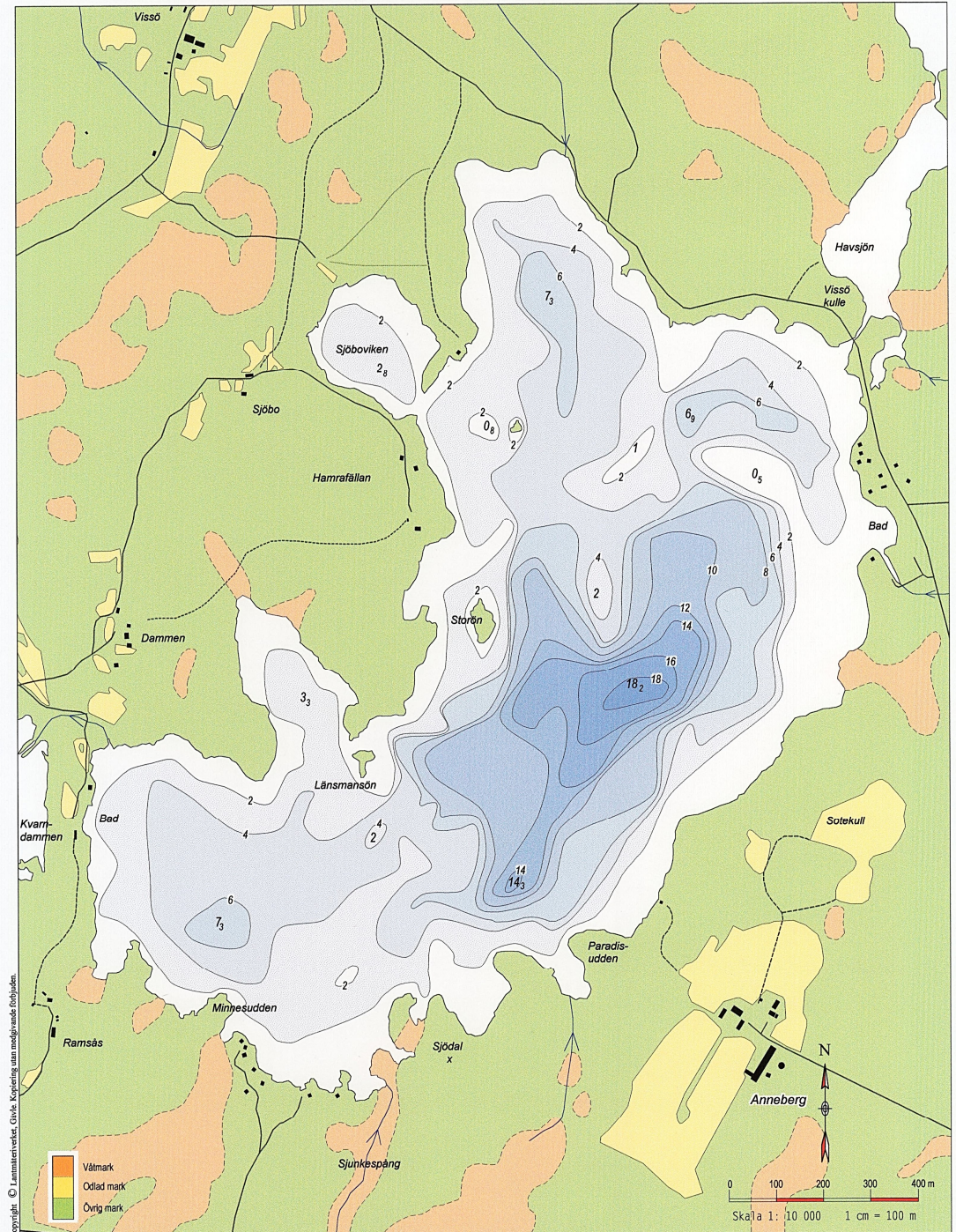


Sjömätning 1995 och layout 1999: Anders Svahnberg, Myrica AB, Värnamo.

5₂ Djupangivelser i meter/decimeter



Skala 1:75 000. Ur Gröna kartan © Lantmäteriet, Gävle. Medgivande 507-992149.



Copyright © Lantmäteriet, Gävle. Kopiering utan medgivande förbjuden.

2-1105