

* NATURRESERVAT

Välkommen till Getåravinen

Följ leden upp genom ravinen och låt dig omslutas av lummig grönska. Lyssna till bäckens porlande vatten och fåglars kvittr. I ravinen väntar sällsynta djur och växter, en hemlighetsfull källa och korbformade små gölar. En del av reservatets invånare finns avbildade på vackra trätavlor längs leden.

Livet i bäcken

I botten av den djupa ravinen slingrar Getåbäcken fram. Bäckens strömmande vatten är hem åt ett myller av småkryp och fiskar. Studera botten och stenarna i vattnet på nära håll. Här syns mängder av snäckor och larver av olika slags sländor. Det finns också fina lekbottnar för havsvandrande öring, bäck- och flodnejonöga. Med lite tålamod får du kanske syn på fiskarna som lever i bäckens klara vatten.

Krävande växter

Växtligheten frodas i den fuktiga ravinen. Längs bäcken växer krävande örter som strutbräken, stor-

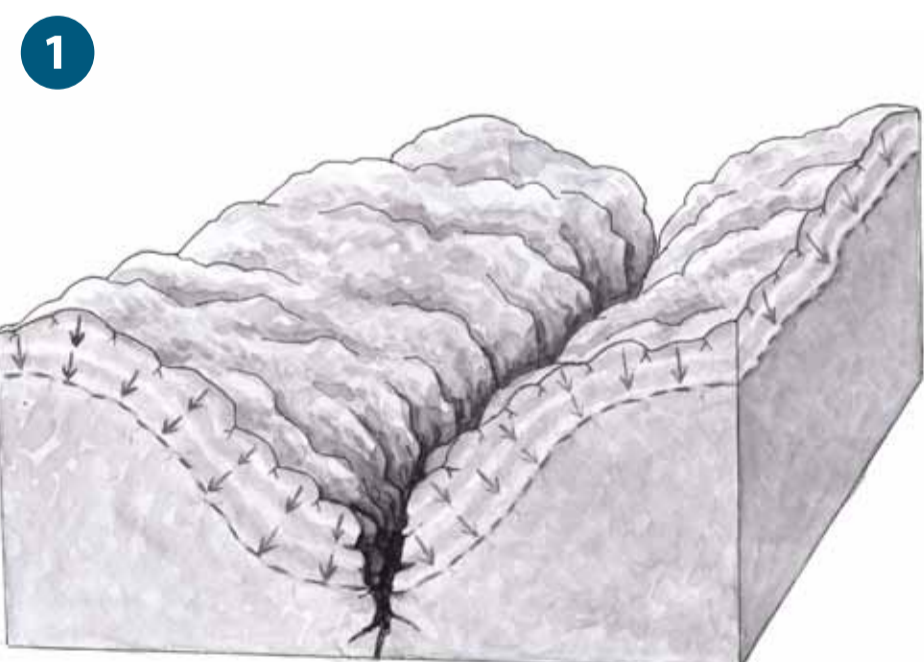
rams och gullpudra. Om våren blommar lungört tillsammans med vit- och blåsippor. Tidigare låg en park i ravinens södra del. Den färdigställdes på 1800-talet av Robert Nobel, dåvarande ägaren på Getå och bror till Alfred Nobel. Redan under den tiden var parken ett populärt utflyktsmål.

Fågelliv

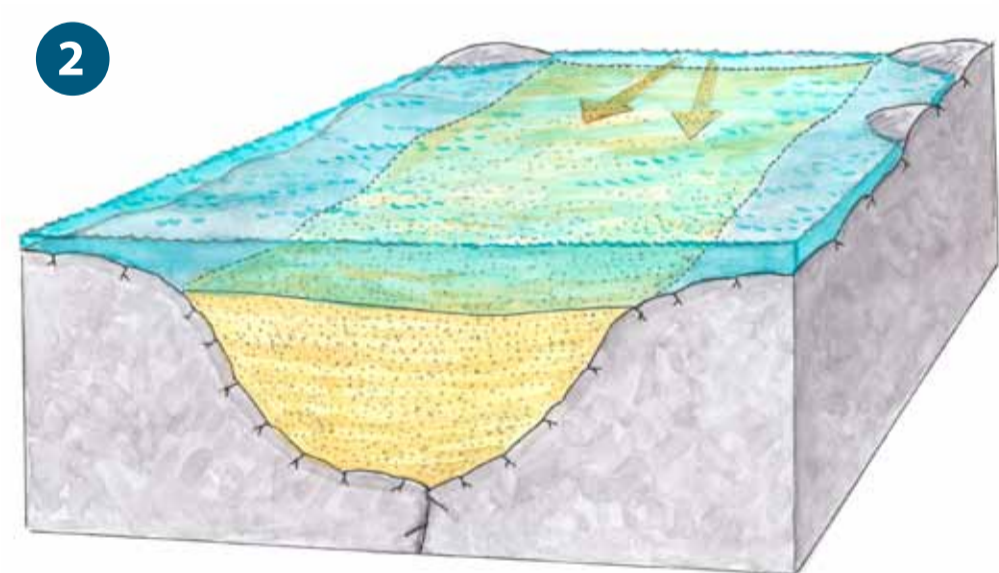
Har du lyckan med dig kan du få syn på den ovanliga kungsfiskaren. Vissa år häckar den i ravinens branter. På vintern kan du träffa på den rundmagade strömstaren som orädd dyker efter insekter i bäckens iskalla vatten.

Så bildades ravinen

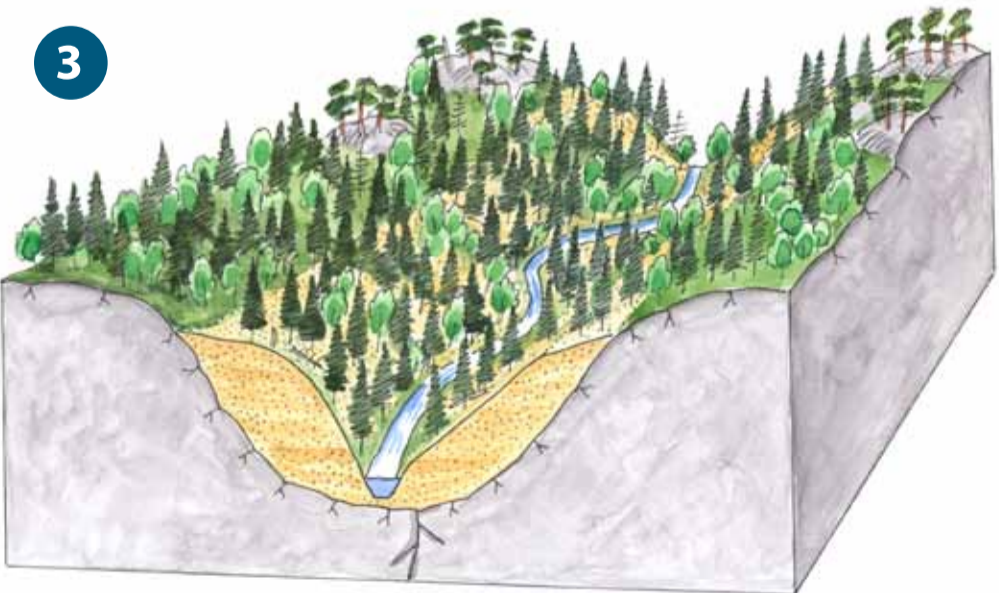
En ravin är en V-formad dalgång som bildats i lösa jordlager av eroderande vatten. Så här bildades Getåravinen:



Sprickdal
Ursprunget till Getåravinen är en mycket gammal sprickdal. Sprickor i jordskorpan bildas av starka rörelser i jordens inre. Genom årmiljonerna har sprickan eroderat till en U-formad dal på grund av väder, vind och inlandsisar.



2. Sprickdalen fylls med sand
När den senaste inlandsisen smälte fylldes sprickdalen med löst material, huvudsakligen sand.



3. Vatten formar ravinen
Efter istiden har rinnande vatten eroderat ner genom sanden och bildat en V-formad ravin.



Strömstare
Cinclus cinclus



Dagslända
Ephemeroptera



Kungsfiskare
Alcedo atthis

Nedfallna trädstammar och grenar skapar variation i bäcken och blir till hem, mat och skydd åt sländlarver, fiskar och andra smådjur.



Flodnejonöga
Lampetra fluviatilis

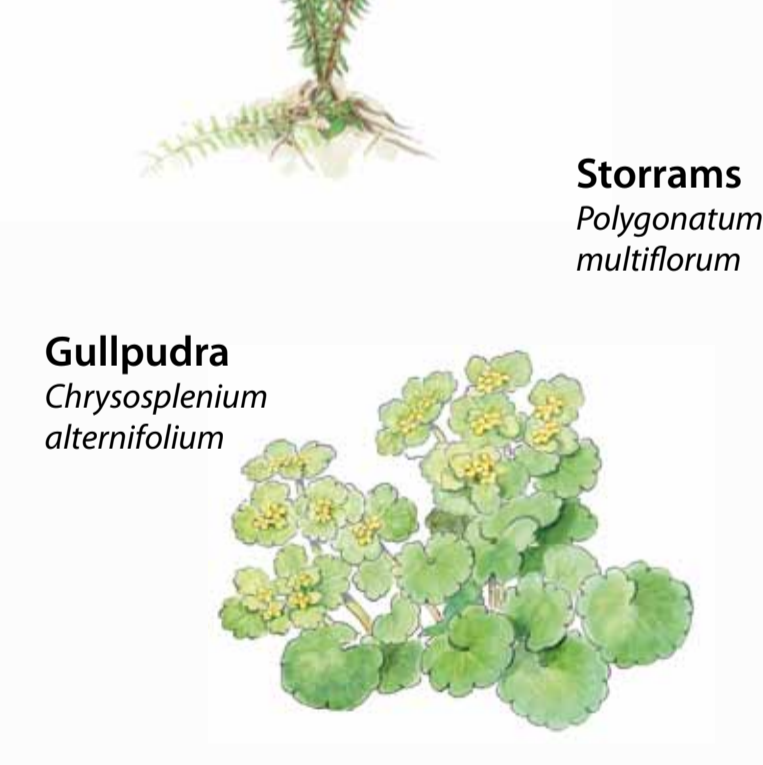


Öring
Salmo trutta

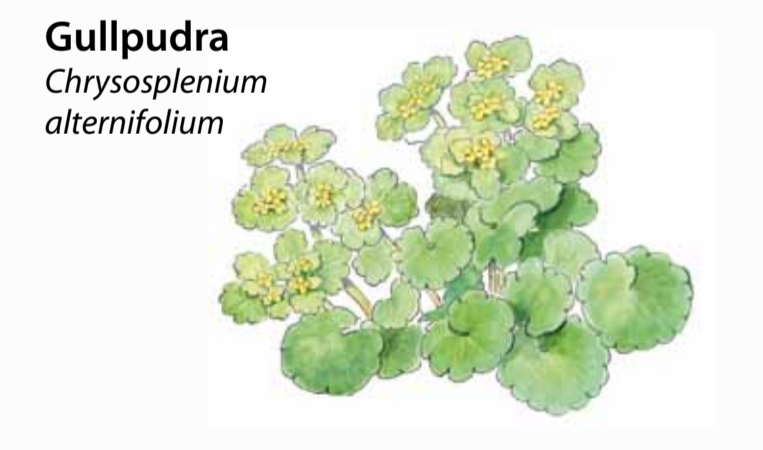
I Getåbäcken finns fina lek- och uppväxtmiljöer för öring. Vid cirka två års ålder vandrar öringen ut i havet där den växer sig stor. Efter några år i havet är öringen köns mogen och återvänder till bäcken för att leka.



Strutbräken
Matteuccia struthiopteris



Storrams
Polygonatum multiflorum



Gullpudra
Chrysosplenium alternifolium

Onkel Adams källa

Ett bit upp i ravinen finns en stensatt källa. Källan är uppkallad efter Carl Anton Wetterstrand som bodde i Getå på 1800-talet. Under signaturen Onkel Adam blev Wetterstrand en av sin tids mest lästa författare och hans böcker är översatta till flera språk.

Meanderbågar och korvsjöar

I övre delen av ravinen slingrar bäcken fram i djupa bågar över sandiga bottnar. Det kallas att bäcken meandrar. Intill bäcken kan man se avsnörda gamla bäckfåror, så kallade korvsjöar.

Föreskrifter

- Inom naturreservatet är det förbjudet att:
- störa vattenföringen i ån eller att flytta grus, sten, block eller död ved i eller från åfåran,
 - ta grenar eller annan ved,
 - plocka hela eller delar av mossor, lavar eller svampar med undantag för matsvamp,
 - störa eller skada djurlivet,
 - förstöra eller skada fast naturföremål eller ytbildning genom att borra, spränga, gräva, rista, hacka eller måla,
 - göra upp eld annat än på plats som reservatsförvaltaren har markerat med skylt.
- Dessutom är det förbjudet att utan Länsstyrelsens tillstånd:
- utföra vetenskapliga undersökningar eller enstaka studie som kan leda till skada eller annan negativ påverkan på biotoper eller växt- och djurliv,
 - anordna tävlingar eller bedriva lägerverksamhet.

Naturreservatet ägs av privata markägare, kommunen och staten genom Naturvårdsverket. Reservatet förvaltas av Norrköpings kommun.

Har du frågor eller synpunkter på reservatet? Kontakta kommunekologen, tel. 011-15 00 00. Läs mer om Norrköpings natur på: www.naturkartan.se/norrkoping Här hittar du också information om vandringsleder, guidade turer och andra utflyktstips.



©Produktion: NATURCENTRUM AB i Stenungsund 2015. Karta: C. Lindkvist. Illustrationer: N. Forshed (geologillustrationer och fåglar), M. Holmer (gullpudra) och Naturcentrum AB (övriga).