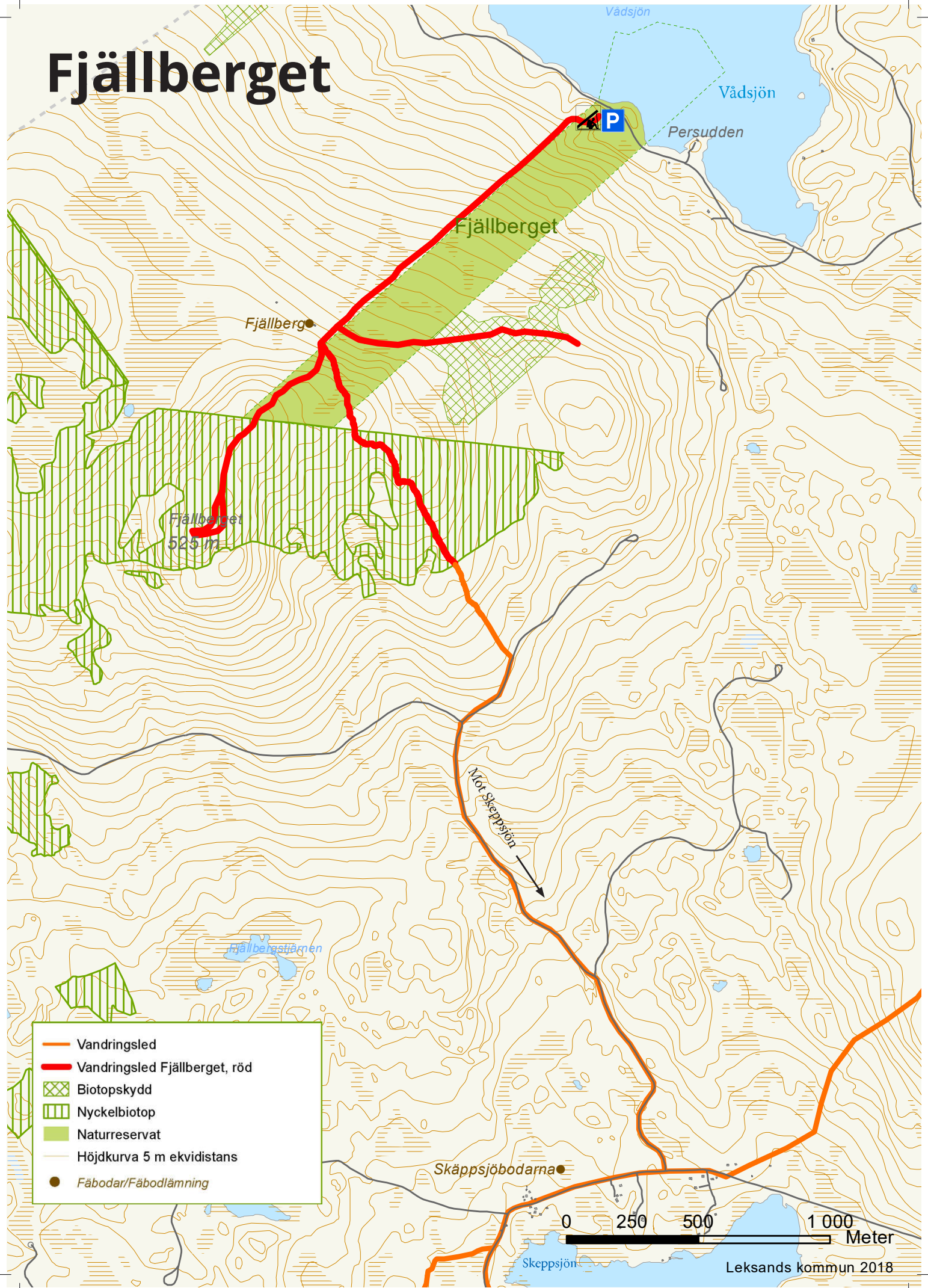


# Fjällberget



- Vandringsled
- Vandringsled Fjällberget, röd
- ▨ Biotopskydd
- ▨ Nyckelbiotop
- Naturreservat
- Höjdkurva 5 m ekvidistans
- Fäbodar/Fäbodlämning

0 250 500 1000 Meter

# Fjällberget

Från parkeringen och slogboden vid Vådsjön är det 2,3 kilometer till Fjällbergets topp. Berget är kommunens högsta men utsikten upplever du bäst i slutningen på väg upp eller ner. Toppen är diffus och ligger i gles skog. Vandringen kan förlängas om man går på Gamla fäbodstigen eller ner mot Skäppsjön. Gamla fäbodstigen upphör vid ett äldre hygge efter 1 kilometer men vyn därifrån är vacker över sjö och berg. Ner mot Skäppsjön går man i gammelskog 1 kilometer innan man kommer fram till ungskogen (OBS! stigen fortsätter).

En "runda" där man går upp på toppen och sedan fram och tillbaka både på fäbodstigen och ner mot Skäppsjön blir 9 kilometer lång. Leden går fram på nyare fyrhjulsvägar och gammal fäbodstig, delvis över myrmark så räkna med att det kan vara blött.

**Uppleva:** Naturreservatet kompletteras av större gammelskogsområden uppe på Fjällberget. Gammelskog/naturskog är skog som har fått växa som den vill och inte avverkat med moderna metoder. Det finns gamla och döda träd vilket ger bra livsmiljöer för många arter som annars har det tufft i produktions-skogen. Brända tallstubbar skvallrar om att skogsbränder har härjat i omgångar och vindpinade, krokiga tallar ger en känsla av tuffare klimat. Här på berget kan man uppleva tystnad och vildmarkskänsla men även spåren efter människors verksamhet. Längs stigen upp mot berget passerar man både kolbottnar och en kolarkojuin liksom Fjällbergs fäbodar.

## Hitta hit:

Åk från Leksand mot Mora via Siljansnäs, vid Limån sväng vänster mot Brasjön, efter 1 knapp kilometer, ta höger mot Långsjön. Efter 4,5 kilometer sväng höger upp på Fjällbergsvägen. Sedan är det 7 kilometer till reservatet. Totalt cirka 3 mil från Leksand.



## Fjällbergets nature reserve

From the shelter and parking lot by Vådsjön there is a 2.3 km walking trail to the top of Fjällberget. You can extend your walk to 9 km by taking the old summer pasture trail back and fourth to the lookout point and towards Skäppsjöbodarna. The trail involves some swampy areas so feet will get damp. The view is best experienced on the way up and down from the peak as the top is more heavily forested. The nature reserve and surrounding old forests give an experience of wilderness. The old crooked pines hint to the harsh conditions there.

## Märkning och svårighetsgrad

Leden är märkt med orange färg och träskyltar pekar ut vägen. Svårighetsgrad: **röd**

Ett nationellt standardiseringsarbete för märkning, skyltning och klassificering pågår. I Leksand vill vi prova att ange svårighet, liknande det i alpina sammanhang).

Grön = Mkt lätt, Blå = Lätt, Röd = Medelsvår, Svart = Svår

Tycker du något om detta? [kundtjanst@leksand.se](mailto:kundtjanst@leksand.se)



Vandringstips: [www.leksand.se/vandringsleder](http://www.leksand.se/vandringsleder)  
Naturreservat: [www.leksand.se/fjallberget](http://www.leksand.se/fjallberget)