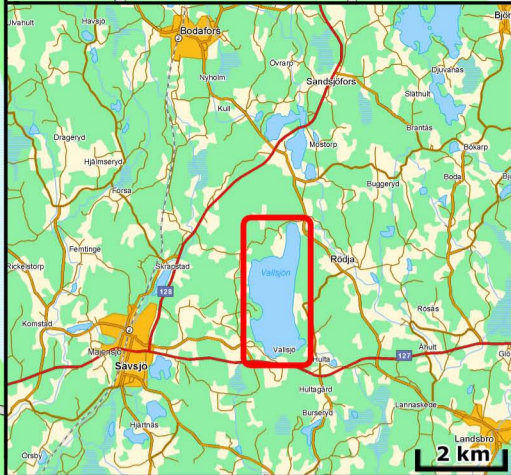


Kartöversikt VALLSJÖN



VALLSJÖN

636887 143795 Sävsjö kommun, Jönköpings län

Huvudavrinningsområde	074, Emån
Höjd över havet	229,4 m
Areal	7,07 km ²
Maxdjup	17,5 m
Medeldjup	5,6 m
Volym	40,2 m ³ (miljoner m ³)
Avr.-område	25,4 km ²
Teor. oms.-tid	4,0 år

Djupangivelser i meter, avvikelser kan förekomma.
Båttrafik efter djupkartan sker på egen risk.
Djupangivelser refererar till att vattenytan är vid landvegetationens gräns. "normalvattenstånd".
"x" markerar maxdjupet.
● = Sten

Upprättad 2010:
Cybera, Mikael Melle

= ≤ 1,0 m

= Båtsättningsplats

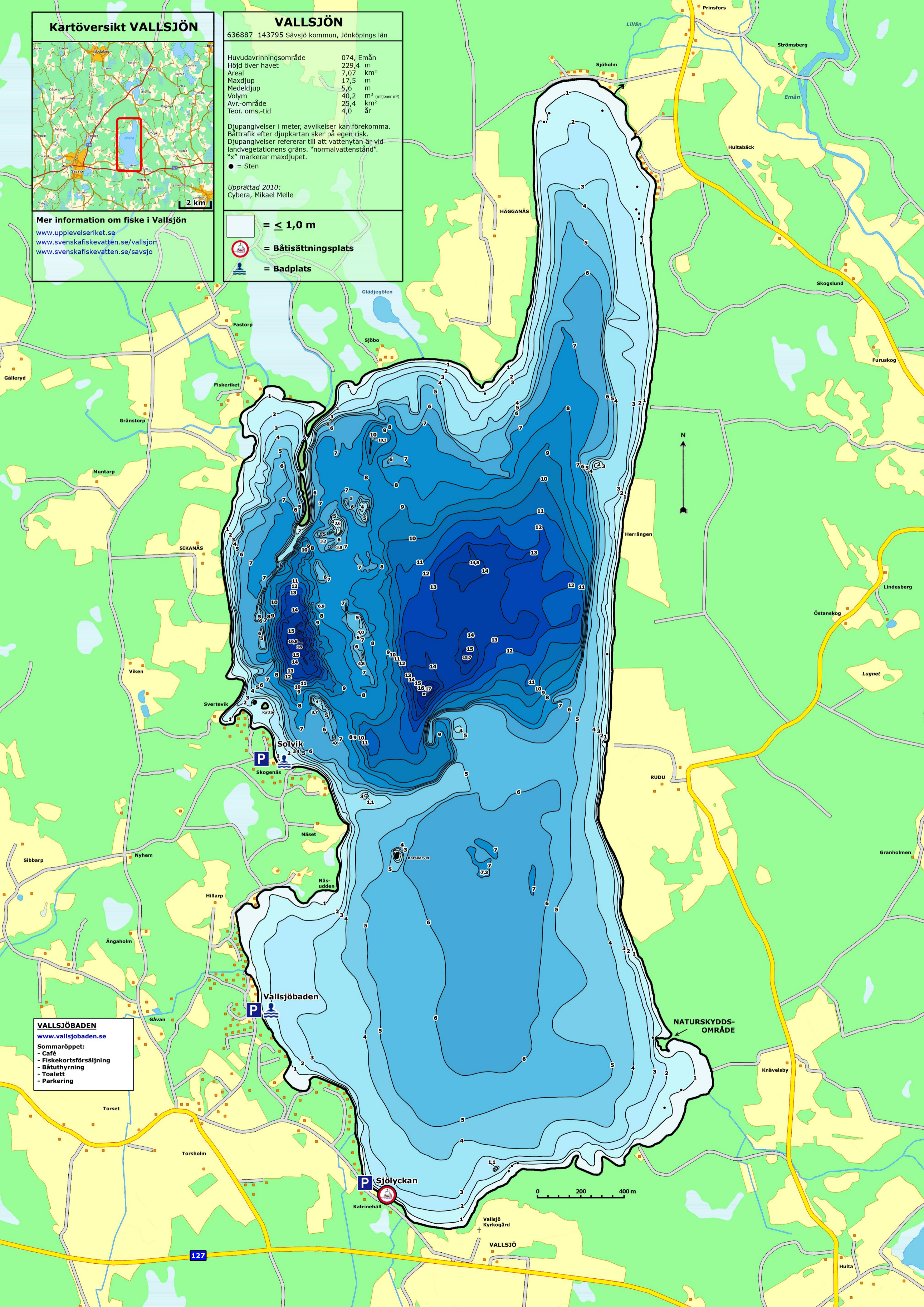
= Badplats

Mer information om fiske i Vallsjön

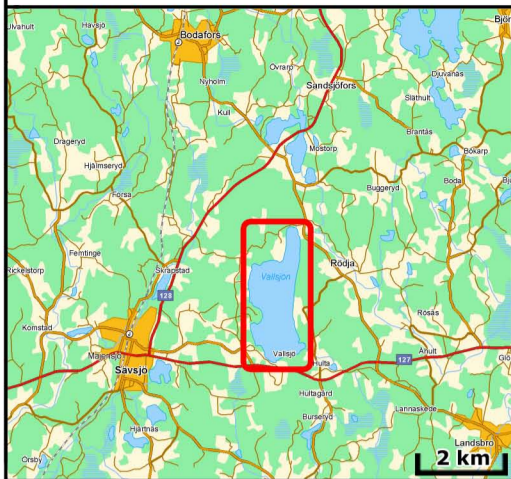
www.upplevelseriket.se
www.svenskafiskevatten.se/vallsjon
www.svenskafiskevatten.se/savsjo

VALLSJÖBADEN

www.vallsjobaden.se
Sommaröppet:
- Café
- Fiskekortsförsäljning
- Båuthyrning
- Toalett
- Parkering



Kartöversikt VALLSJÖN



Mer information om fiske i Vallsjön

www.upplevelseriket.se
www.svenskafiskevatten.se/vallsjon
www.svenskafiskevatten.se/savsjo

VALLSJÖN

636887 143795 Sävsjö kommun, Jönköpings län

Huvudavrinningsområde	074, Emån
Höjd över havet	229,4 m
Areal	7,07 km ²
Maxdjup	17,5 m
Medeldjup	5,6 m
Volym	40,2 m ³ (miljoner m ³)
Avr.-område	25,4 km ²
Teor. oms.-tid	4,0 år

Djupangivelser i meter, avvikelser kan förekomma.
Båttur efter djupkartan sker på egen risk.
Djupangivelser refererar till att vattenytan är vid landvegetationens gräns. "normalvattenstånd".
"x" markerar maxdjupet.
● = Sten

Upprättad 2010:
Cybera, Mikael Melle

- = ≤ 1,0 m
- = Båtturingsplats
- = Badplats

