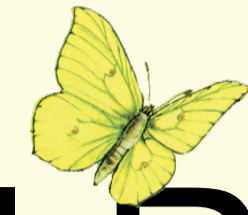


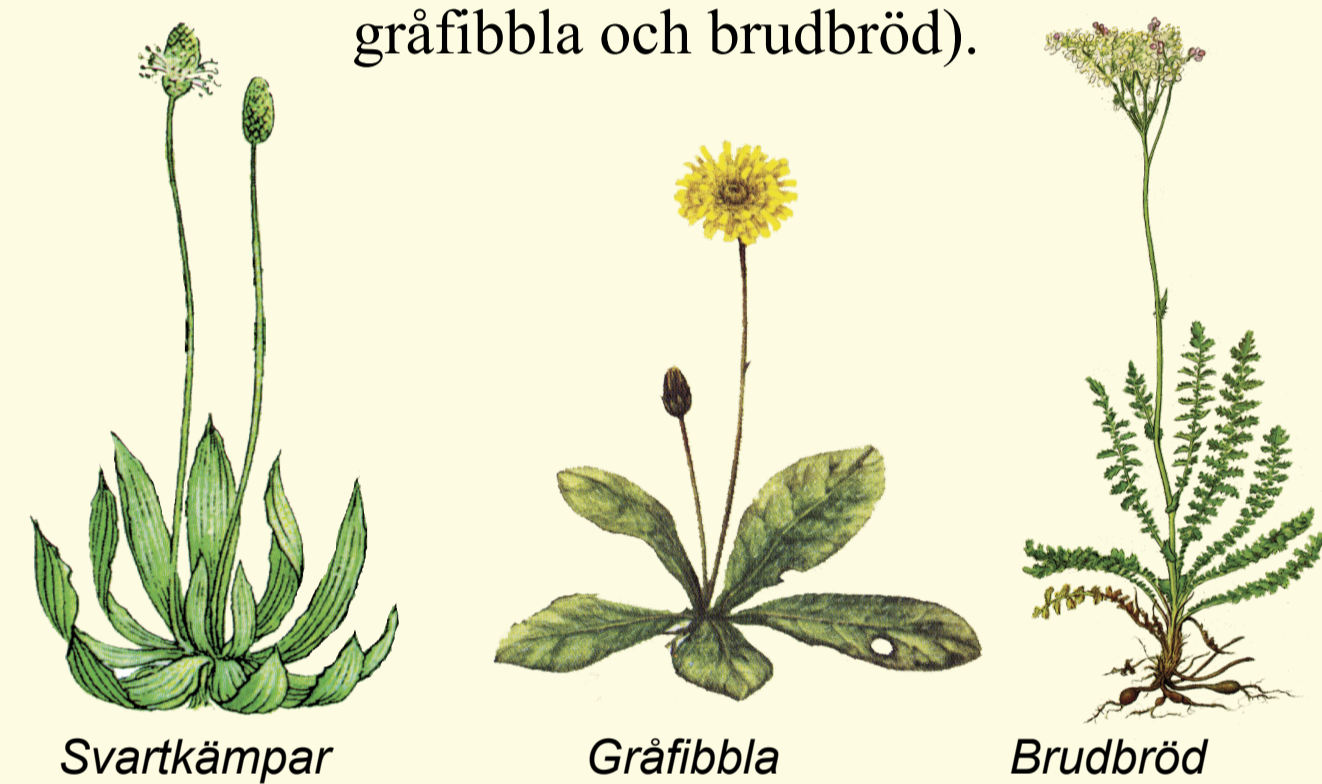
Välkommen till Röllingby backar



Ett flertusenårigt landskap

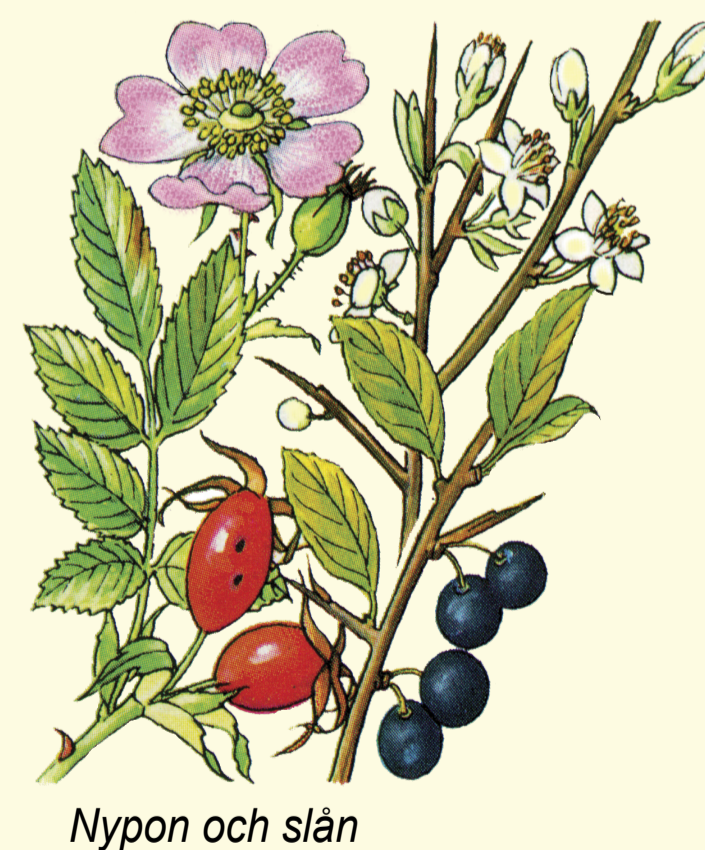
I området vid Röllingby backar kan vi än idag se ett landskap med anor från den tidiga järnåldern. I mer än två tusen år har kreatur betat och gödslat marken på ett naturligt sätt och skapat gräsbevuxna marker med speciellt utseende och växtlighet.

De örter som finns här måste tåla betande djur. Därför har många av beteshagens växter utvecklat vissa egenskaper. Bladen kan växa i en platt rosett vid marken för att djuren ska ha svårare att komma åt dem (till exempel svartkämpar, gråfibbla och brudbröd).



Några växter har skaffat sig taggar eller törnen (slån och nypon). Andra skyddar sig genom att vara giftiga eller smaka illa, t. ex. smörblommor. Gräsen har sin tillväxtpunkt långt ner i jorden och kan snabbt växa till sig igen efter avbetning.

På betesmarker som inte konstgödslats är också artrikedomen stor. Växterna blir ständigt betade och trampade och detta gynnar örter som vill ha mycket ljus och som klarar att bli avbitna. Ingen enskild art kan därför dominera genom att växa sig hög och skugga de andra.



Nypon och slån



En järnåldersgård för två tusen år sedan.

Utmark blev hagmark

Under järnåldern och medeltiden låg åkrar och ängar närmast byn. Där de slutade tog utmarken vid och där släpptes djuren att beta. Genom djurens bete och tramp mellan träd och buskar uppstod hagmarkerna som ljusa öppna gläntor i skogslandskapet. Först när åkrar skördats och ängar slagits på sensommar och höst lät man djuren beta också där.

Torrbackarna

På öppna, solexponerade backar och på den torra jorden kring berghällarna och rör sig vattnet nedåt och solen torkar ut markytan. Här finns speciella växter som klarar att växa på torr betad mark. Arter som trivs här är solvända, tjärblomster, brudbröd, baktimjan, blodnäva samt ängshavre och flentimotej. På hållarna kan man se gul fetknopp, gräslök och vårförgätmigej.



Tjärblomster



Baktimjan



Gul fetknopp

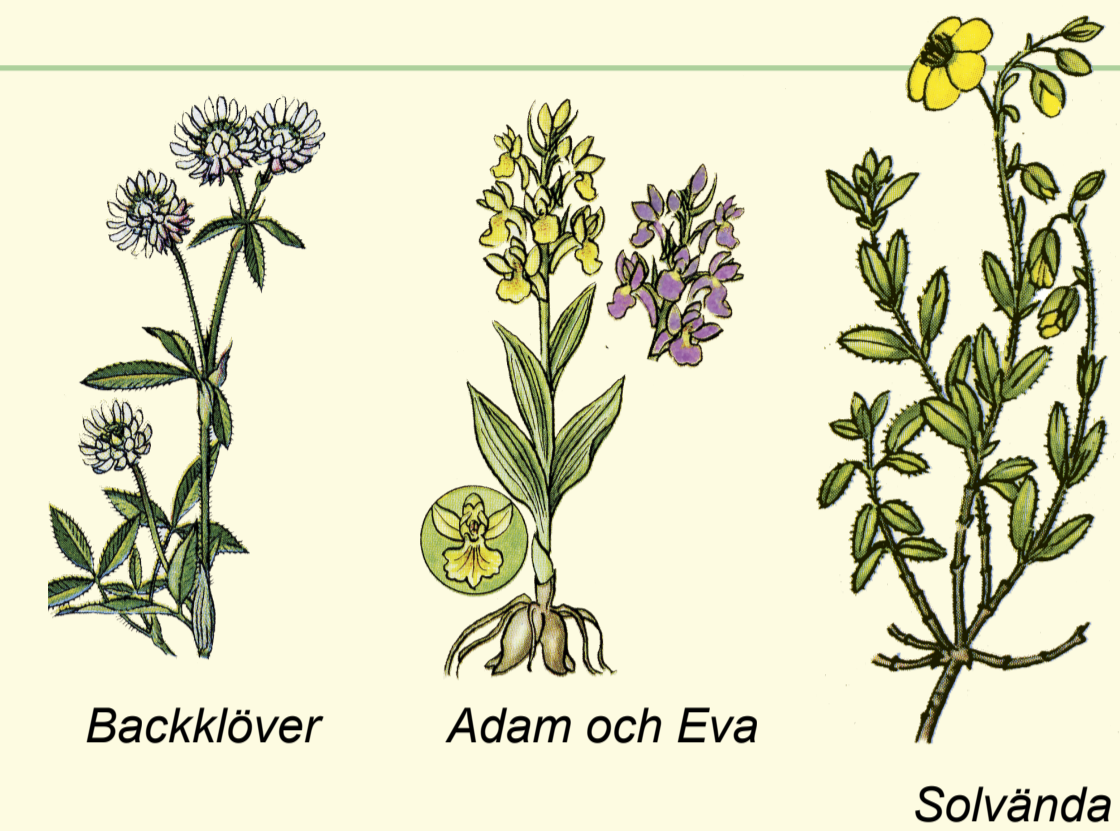


Gräslök

Om betet upphör...

På naturbetesmark där betet upphört kan ört- och gräsvegetationen vara förändrad redan efter ett par år. Buskar och aspsty tar över och bildar en blandskog. De många växter, insekter och fåglar som är beroende av de betesanpassade växterna kommer då att försvinna. Den typiska svenska björkhagen med enbuskar som förr var så vanlig börjar nu bli allt mer sällsynt.

Örter som funnits i området sedan lång tid tillbaka kan dock komma igen genom att marken hävdas och djur betar här igen. Kanske kan man i framtiden åter få se solvända, backklöver och Adam och Eva.



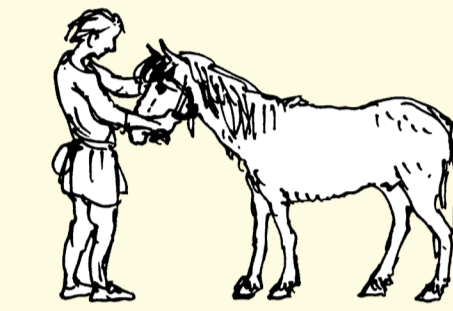
Backklöver

Adam och Eva

Solvända

Husdjuren förr

Kring järnålderns gårdar gick kor, hästar, får och getter och betade i utmarken. Hästarna var ganska små och kraftiga. De passade bra till transport över långa sträckor men var främst riddjur för de välbesuttna. Järnålderns kor var liksom hästarna mindre än dagens djur. Av mjölken gjordes en syrlig ost och vid mjölkningen tog man inte mer än att det räckte till kalvarna också. Hudarna användes till läder och skinn.



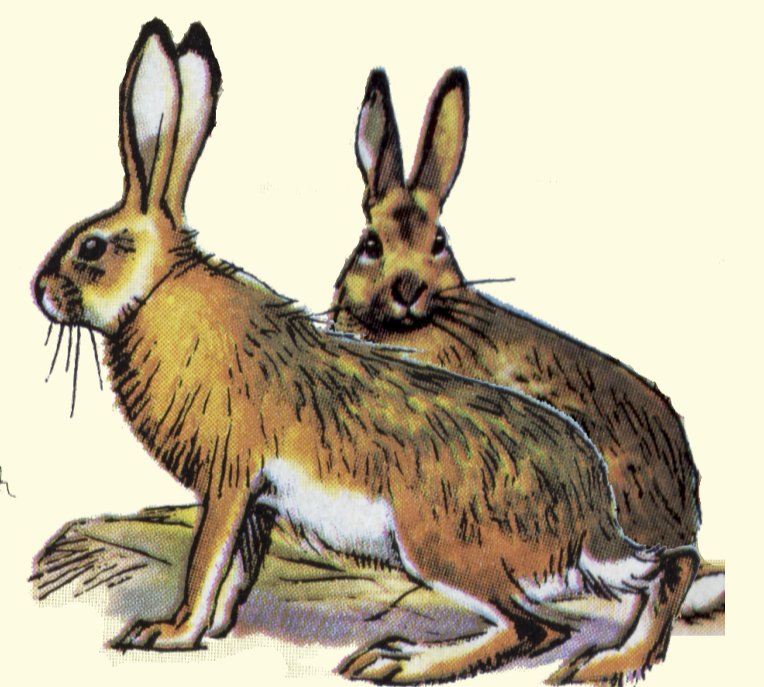
Fåren liknade de gammalnordiska fårraser som ännu finns bl a på Gotland. Ullen var en förutsättning för järnåldersböndernas produktion av textil och sannolikt var färfött också ett vanligt inslag i mathållningen.



På gården hölls även svin, hundar, katter, höns och gäss.



De vilda arter man kan se i Röllingby området är bl a koltrast (ovan t v), gulsparr (ovan i mitten), näktergal (ovan t h), fjärilar, gräshoppor, harar o g rådjur.



The old wooded pasture

The wooded pasture is a culturally created biotope, something that is a cross between forest and meadow. Wooded pastures are created through grazing and continued grazing is a prerequisite in order for them to retain their open and airy character. If they are left to their own devices, the meadow will quickly revert back to forest. The typical Swedish birch meadow with its undergrowth of juniper shrubs is now becoming an all the more uncommon biotope. The wooded pastures are worth preserving as they are an attractive part of the cultural landscape.