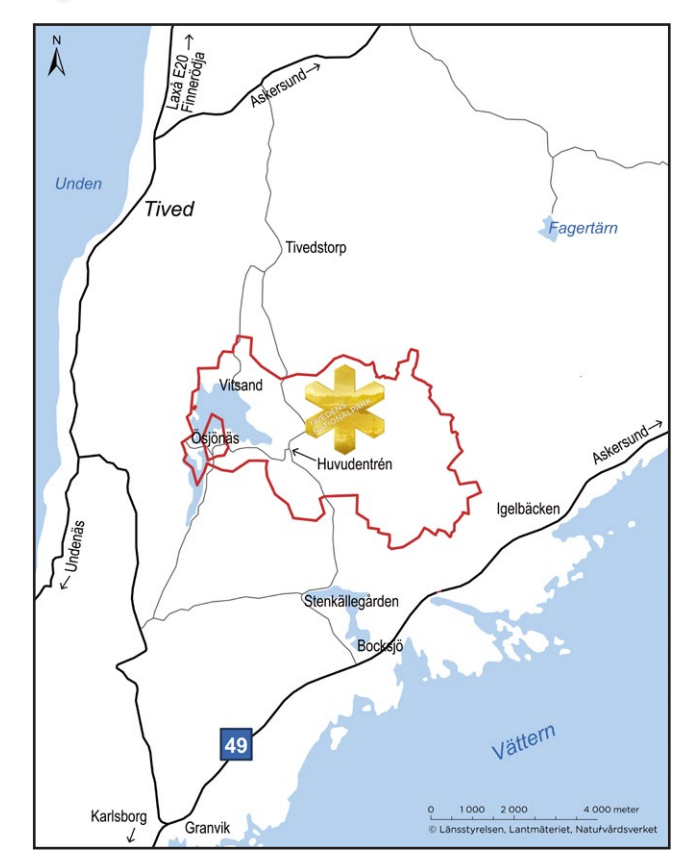


TIVEDENS NATIONALPARK
 Bildad: 1983
 Utvidgad: 2017
 Areal: 2030 hektar varav 1800 hektar land
 Markägare: Naturvårdsverket
 Naturvårdsförvaltare: Länsstyrelsen i Örebro län
 Syfte: Bevara ett sammanhängande skogs-
 sjö- och sprickdalslandskap i väsentligen orört
 skick där skogen ska få utvecklas mot urskog.

- UTFORSKA NATIONALPARKEN**
 Här kan du vandra i en dramatisk vildmark. Sammanlagt finns 2,5 mil markerade stigar som erbjuder rundvandringar på 1,5–15 kilometer. Tänk på att många av stigarna är kuperade och ganska svåra att gå.
- TROLLKYRKORUNDAN 4,6 km • 3 timmar
 - STENKÄLLERUNDAN 2,2 km • 1,5 timme
 - TÄRNEKULLERUNDAN 1,3 km • 1 timme
 - TREHÖRNINGSRUNDAN 9,5 km • 4-5 timmar
 - OXÖGABERGRUNDAN 6,7 km • 4 timmar
 - MELLANNÄSRUNDAN 1,9 km • 0,5 timme
 - JUNKER JÄGARERUNDAN 2,8 km • 1,5 timme
 - VITSANDSRUNDAN 0,9 km • 0,5 timme
 - STIGMANSRUNDAN 4,2 km • 3 timmar
- VÄG NATIONALPARKSGRÄNS
 BERGSLAGSLEDEN

- ÖVRIGA STIGAR OCH LEDER**
- ENTRÉ
 - MÅLPUNKT
 - VATTEN
 - HÄLLMARK
 - SKOG
 - SANKMARK
 - INFORMATION
 - PARKERING
 - RASTPLATS
 - DASS
 - TÅLTPLATS
 - UTSIKT
 - ELDPLOTS
 - SOPSORTERING
 - HÖG TILLGÅNGLIGHET
 - BAD
 - VINDSKYDD
 - RIDLED
 - CYKLING TILLÅTEN



HITTA HIT
 Informationstavlor utmed E20 och allmänna vägar i anslutning till Tivedenområdet ger vägvisning. Bruna hänvisningsskyltar visar vägen från väg 49 Karlsborg-Askersund samt vägarna Undenäs-Askersund och Finnerödja-Granvik. Turistinformation: www.tiveden.se

KONTAKT
 Länsstyrelsen i Örebro län
 701 86 Örebro
 010-224 80 00
www.sverigenationalparker.se/tiveden

