

HAVRAFÄLLE SJÖ

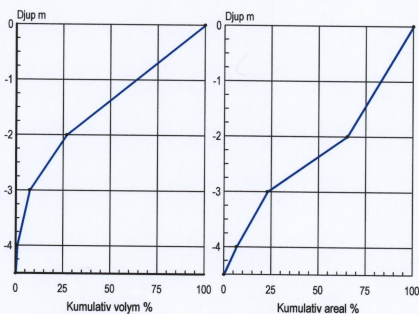
634279 140772 Värnamo kommun, Jönköpings län

Topografiskt kartblad: 5E NV

Djupangivelser i meter, refererande till vattenstånd vid landvegetationens gräns, "normalvattenstånd". Ofullständigheter och avvikelser från angivna djup kan förekomma. Båttrafik efter kartan sker på egen risk. Projektion Gauss, RT 90 2,5 gon väst.

Ekolodad med båt, 2 292 lodskott med individuell GPS positionering.

Huvudavrinningsområde . . .	98	Lagan
Areal sjöyta	16	Ha
Maxdjup	4,5	m
Medeldjup	2,2	m
Volym	0,352	Milj. m ³
Strandlinjens längd inkl öar	1 900	m
Antal öar - (areal >0,01 ha) areal	-	Ha
Avr.- område (utloppet). . . .	3,6	Km ²
Avrinningstal (SMHI 1961-90) . . .	11	L/skm ²
Årlig avrinning	1,2	Milj. m ³
Teor. oms.-tid	0,28	År
Höh	202	m



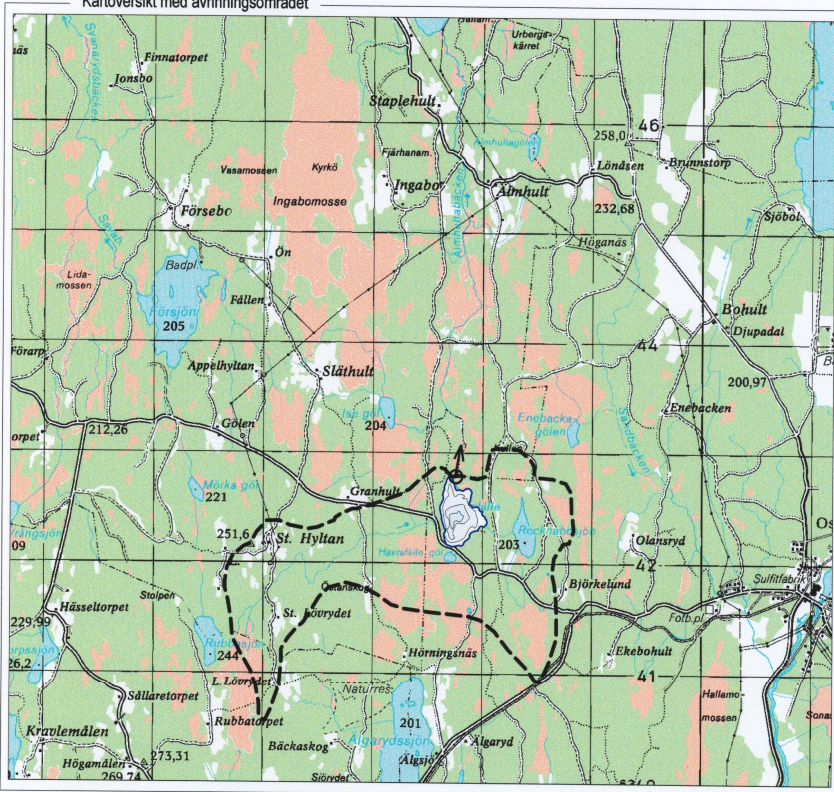
Sjömätning 1996 och layout 2001: Anders Svahnberg, Myrica AB, Värnamo.

5₂ Djupangivelser i meter decimeter

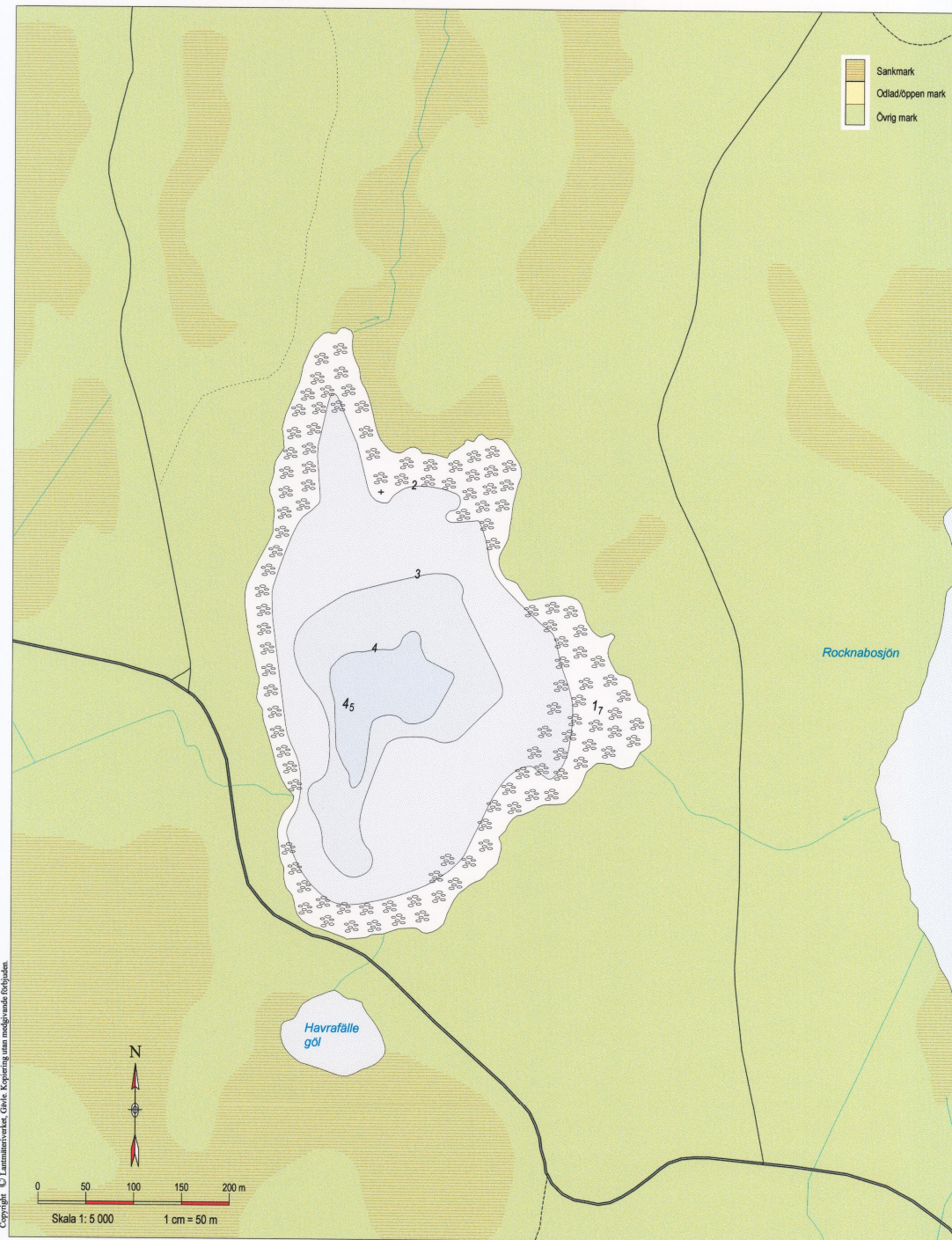
Större område med näckrosor

+ Sten under eller i ytan

Kartöversikt med avrinningsområdet



Skala 1:50 000. Ur karta © Lanntjänstverket Gävle 2001. Medgivande M2001/1212.



Copyright © Lanntjänstverket Gävle. Kopiering utan medgivande förbjuden.

3-6372