

FÖRSJÖN

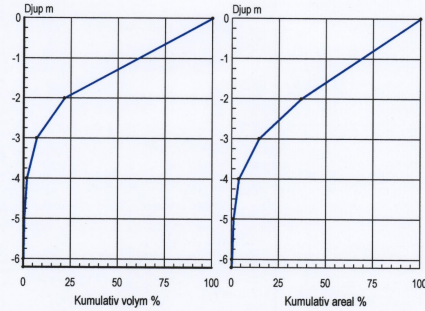
634443 140484 Värnamo kommun, Jönköpings län

Topografiskt kartblad: 5E NV

Djupangivelser i meter, refererande till vattenstånd vid landvegetationens gräns, "normalvattenstånd". Okullständigheter och avvikelser från angivna djup kan förekomma. Båttrafik efter kartan sker på egen risk. Projektion Gauss, RT 90 2,5 gon väst.

Ekolodad med båt, 2 230 lodskott med individuell GPS positionering.

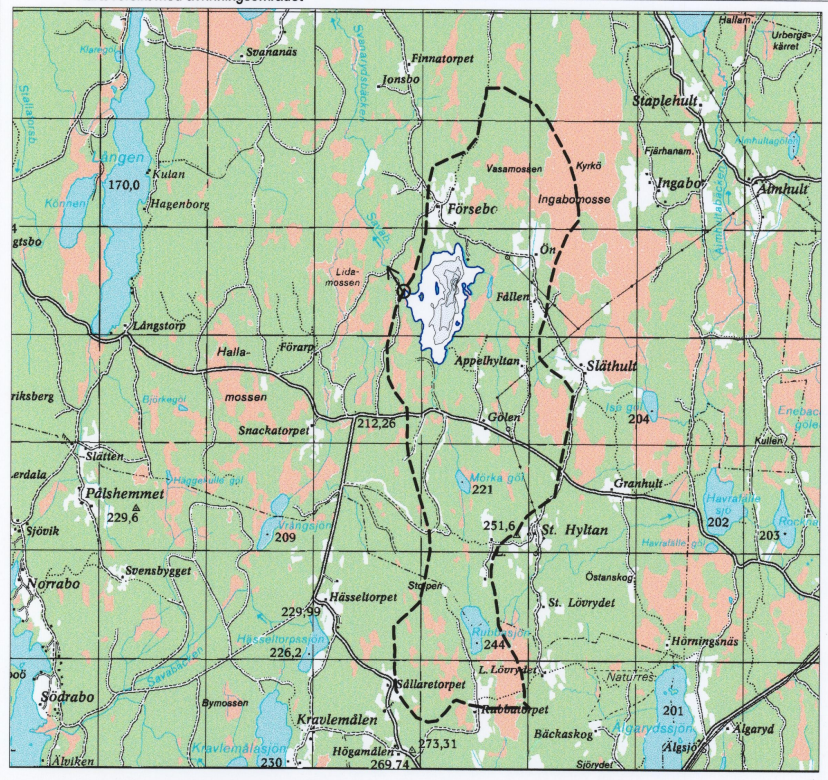
Huvudavrinningsområde . . .	98 Lagan
Areal sjöyta	38 Ha
Maxdjup	6,2 m
Medeldjup	1,7 m
Volym	0,66 Milj. m ³
Strandlinjens längd inkl öar	4 200 m
Antal öar 3 (areal >0,01 ha) areal	1,0 Ha
Avr.- område (utloppet)	7,0 Km ²
Avrinningstal (SMHI 1961-90)	11 L/skm ²
Årlig avrinning	2,4 Milj. m ³
Teor. oms.-tid	0,27 År
Höh	205 m



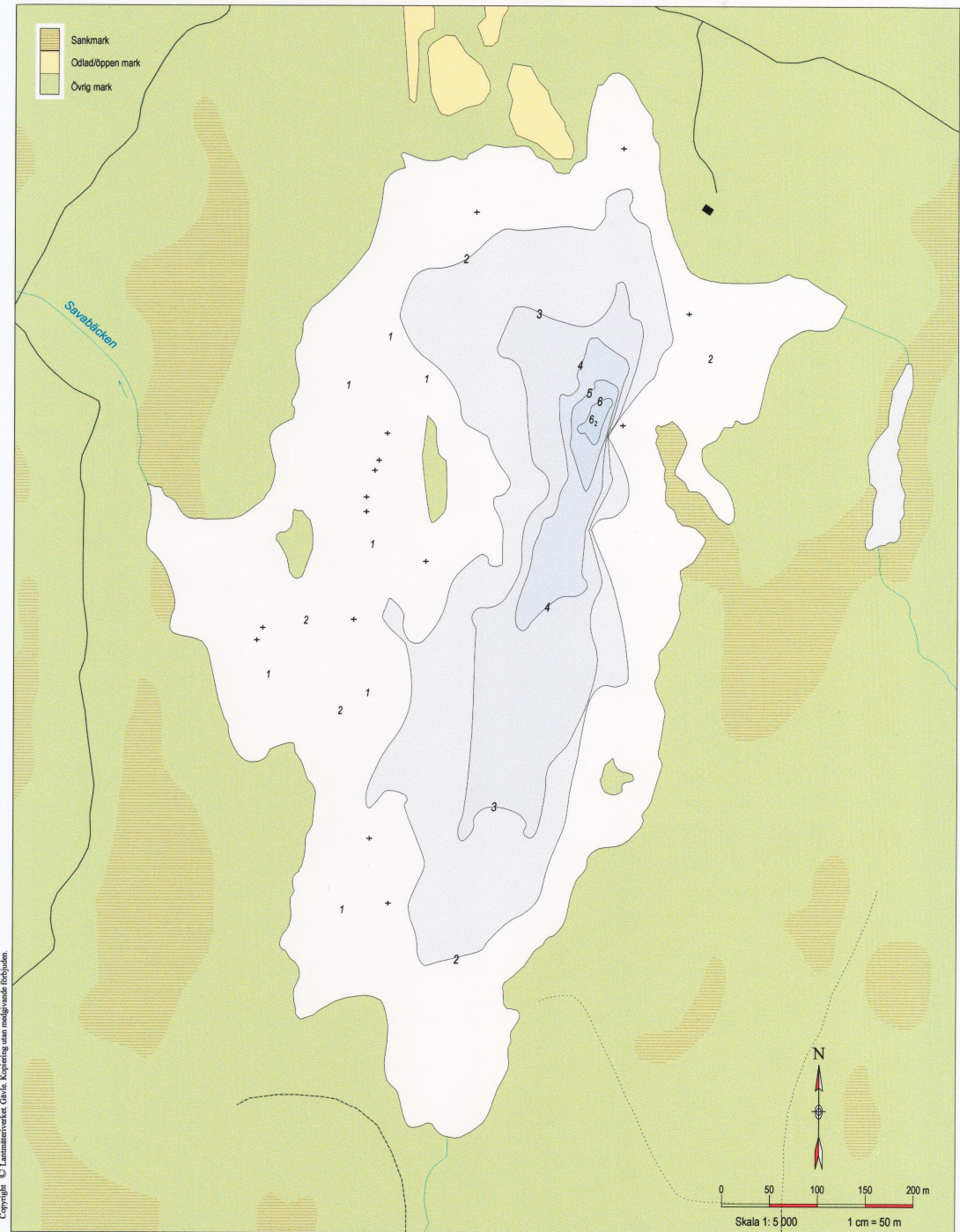
Sjömätning 1996 och layout 2001: Anders Svahnberg, Myrica AB, Värnamo.

- 5₂ Djupangivelser i meter, decimeter
- + Sten under eller i ytan

Kartöversikt av avrinningsområdet



Skala 1:50 000. Ur karta © Lanmätarverket Gävle 2001. Medgivande M2001/1212.



Copyright © Lanmätarverket Gävle. Kopiering utan medgivande förbjuden.

Skala 1:5 000 1 cm = 50 m

3-6370